

ДЗ-98В1.00.00.000 КДС

Рис. Fig.	Поз. Ref.	Обозначение Designation	Кол. на сб. единицу Quantity per unit	Наименование	Name
4-25	1	10.65Г.069 6402	28	Шайба	Washer
	2	M10-6gx30.58.019 7796	17	Болт	Bolt
	3	Д395Б.05.016	2	Шайба	Washer
	4	Д395.0201.182	6	Болт	Bolt
	5	1,6 3282	1	Проволока l=180мм	Wire l=180 mm
	6	ДЗ-98.10.05.080	2	Фланец	Flange
	7	Д395В.10.05.015	2	Крышка	Cover
	8	150-160-58-2-2 18829/9833	2	Кольцо	Ring
	9	1-90x120-4 8752	2	Манжета	Collar
	10	7313 333	2	Подшипник	Bearing
	11	Д395В.10.05.013	1	Вал нижний	Lower shaft
	12	Д395В.10.05.014	1	Шестерня	Pinion
	13	Д395В.10.05.024	1	Прокладка	Gasket
	14	Д395В.10.05.025	1	Прокладка	Gasket
	15	Д395В.10.05.026	1	Прокладка	Gasket
	16	Д395В.10.05.027	1	Прокладка	Gasket
4-26	1	Д323.01.02	1	Пробка заливная	Filling plug
	2	Д395В.10.06.030	1	Заливная горловина	Filler neck
	3	M12-6gx25.58.019 7796	6	Болт	Bolt
	4	12.65Г.069 6402	18	Шайба	Washer
	5	067.13.13.062	1	Гайка круглая	Round nut
	6	Д395Б.01.107	2	Крышка	Cover
	7	ДЗ-98.10.06.135	1	Корпус	Housing
	8	1-2ж-30x52-1 8752	1	Манжета	Collar
	9	ДЗ-98.10.06.144	2	Прокладка	Gasket
	10	ДЗ-98.10.06.143	1	Крышка	Cover
	11	10.65Г.069 6402	41	Шайба	Washer
	12	M10-6gx25.58.019 7796	27	Болт	Bolt
	13	ДЗ-98.10.06.145	1	Шкив	Pulley
	14	12 11371	1	Шайба	Washer
	15	3,2x32 397	1	Шплинт	Split pin
	16	M12-6Н.5.019 5915	6	Гайка	Nut
	17	Д395А.0120.047	1	Ниппель концевой	End nipple
	18	Д395Б.31.025	1	Прокладка	Gasket
	19	ДЗ-98.10.06.046	1	Кольцо	Ring

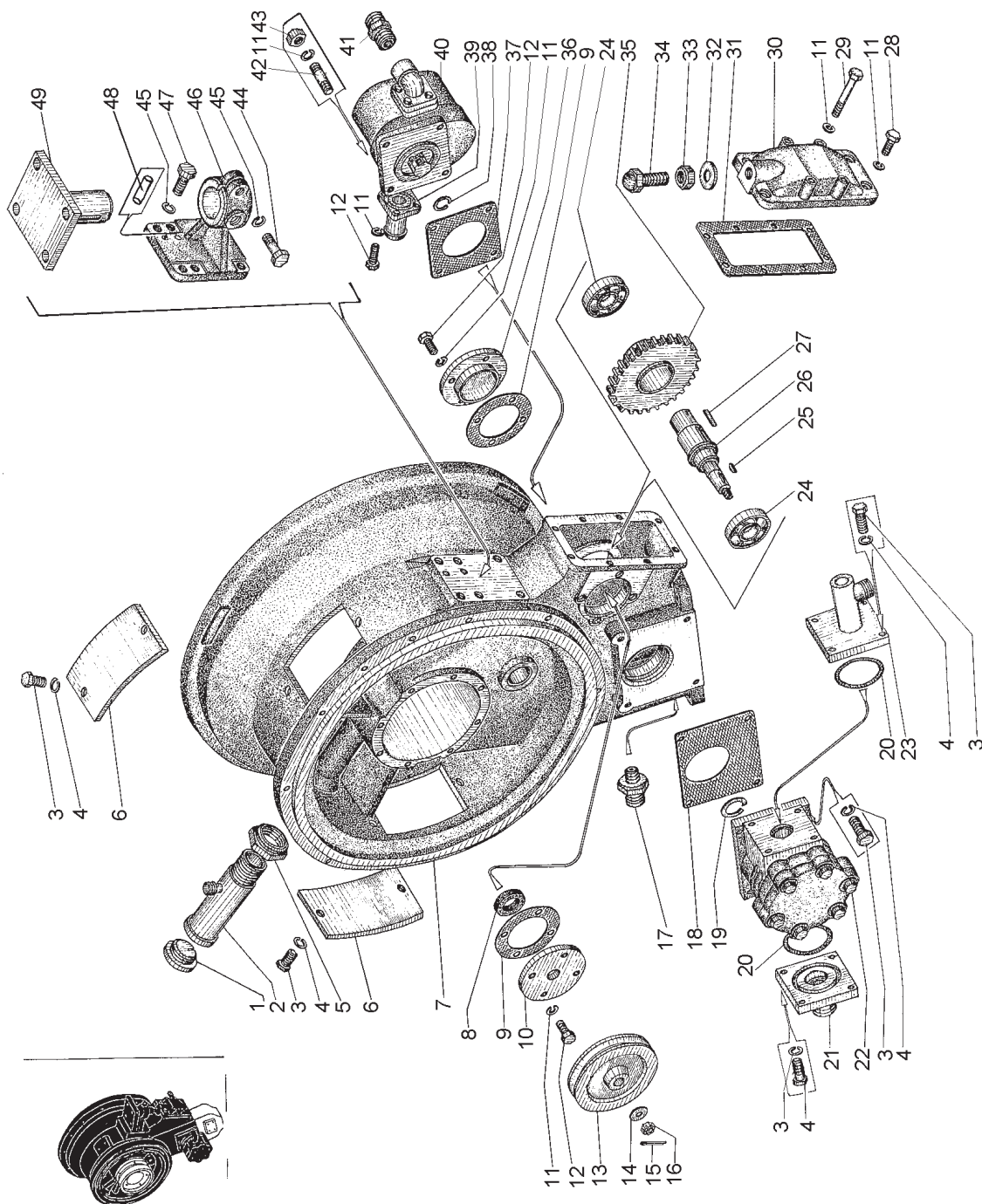


Рис. 4-26 Редуктор промежуточный (ДЗ-98.10.06.000-09)

Fig. 4-26 Intermediate reduction gear

ДЗ-98В1.00.00.000 КДС

Рис. Fig.	Поз. Ref.	Обозначение Designation	Кол. на сб. единицу Quantity per unit	Наименование	Name
4-26	20	065-075-58-2-2 18829/9833	2	Кольцо	Ring
	21	ДЗ-98.10.06.290	1	Штуцер	Union
	22	НШ71-3-Л 8753	1	Насос	Pump
	23	ДЗ95Б.31.540	1	Штуцер	Union
	24	308 8338	2	Подшипник	Bearing
	25	ДЗ95Б.03.028	1	Шпонка сегментная	Woodruff key
	26	ДЗ98А.10.06.185	1	Вал	Shaft
	27	10x8x40 8789	1	Шпонка	Key
	28	M10-6gx30.58.019 7796	4	Болт	Bolt
	29	M10-6gx70.58.019 7796	4	Болт	Bolt
	30	ДЗ-98.10.06.137	1	Крышка	Cover
	31	ДЗ-98.10.06.142	1	Прокладка	Gasket
	32	ДЗ95.0302.109	1	Кольцо медное	Copper ring
	33	M20-6Н.5.019 5915	1	Гайка	Nut
	34	ДЗ-98.10.06.151	1	Болт специальный	Special bolt
	35	ДЗ-98.10.06.146	1	Шестерня	Pinion
	36	ДЗ-98.10.06.138	1	Крышка	Cover
	37	ДЗ95Б.43.093	2	Прокладка	Gasket
	38	C25 13940	1	Кольцо	Ring
	39	ДЗ-98.10.06.190	1	Фланец	Flange
	40	НШ-50-2 8753	1	Насос	Pump
	41	048.05.01.005	1	Штуцер	Union
	42	ДЗ95Б.43.084	4	Шпилька	Stud
	43	M10-6Н.5.019 5915	4	Гайка	Nut
	44	067.12.17.043	1	Винт	Screw
	45	16.65Г.069 6402	5	Шайба	Washer
	46	ДЗ-98.10.06.136	1	Кронштейн	Bracket
	47	M16-6gx40.58.019 7796	4	Болт	Bolt
	48	ДЗ95Б.03.029	2	Штифт цилиндри- ческий	Cylindrical pin
49	ДЗ-98.10.06.180	1	Кронштейн	Bracket	
4-27	1	1,6 3282	1	Проволока l=800мм	Wire l=800 mm
	2	ДЗ95Б.02.173	1	Болт	Bolt
	3	ДЗ-98.29.00.028	3	Болт	Bolt
	4	1,6 3282	3	Проволока l=250мм	Wire l=250 mm
	5	8.65Г.069 6402	5	Шайба	Washer

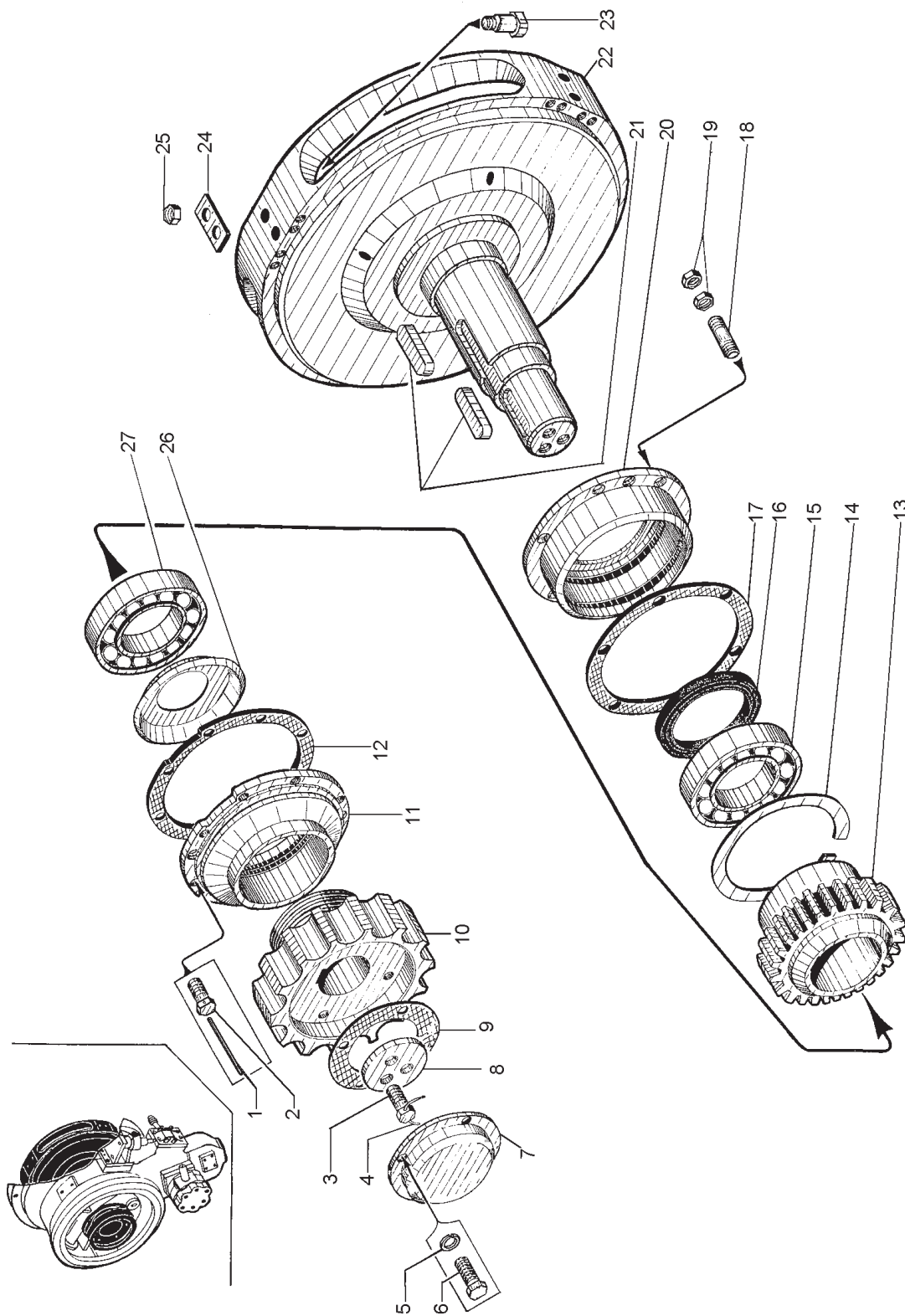


Рис. 4-27 Редуктор промежуточный (ДЗ-98.10.06.000-09)

Fig. 4-27 Intermediate reduction gear

ДЗ-98В1.00.00.000 КДС

Рис. Fig.	Поз. Ref.	Обозначение Designation	Кол. на сб. единицу Quantity per unit	Наименование	Name
4-27	6	M8-6gx20.58.019 7796	5	Болт	Bolt
	7	ДЗ-98.10.06.081	1	Крышка	Cover
	8	ДЗ95Б.01.173	1	Шайба	Washer
	9	ДЗ-98.10.06.082	1	Прокладка	Gasket
	10	ДЗ-98А.10.06.183	1	Полумуфта внутренняя	Inner half-coupling
	11	ДЗ-98.10.06.171	1	Крышка	Cover
	12	ДЗ95Б.01.109	1	Прокладка	Gasket
	13	ДЗ-98.10.06.085	1	Шестерня	Pinion
	14	ДЗ-98.10.06.087	1	Кольцо ВК-180	Ring
	15	220 8338	1	Подшипник	Bearing
	16	1.2-110x135-1 8752	1	Манжета	Collar
	17	ДЗ95Б.01.098	1	Прокладка	Gasket
	18	M12x35 11765	6	Шпилька	Stud
	19	M12-6H.5.019 5915	6	Гайка	Nut
	20	ДЗ-98.10.06.086	1	Крышка	Cover
	21	ДЗ95Б-04-033-1	2	Шпонка	Key
	22	ДЗ-98.10.06.100-1	1	Цапфа	Journal
	23	ДЗ95Б.02.036	6	Сухарик	Locking pin
	24	067.33.12.144	3	Планка	Strip
	25	ДЗ-98.10.06.117	1	Маслоотражатель	Oil catch ring
	26	219 8338	1	Подшипник	Bearing
4-28	1	C45 13940	1	Кольцо	Ring
	2	310 8338	2	Подшипник	Bearing
	3	C110 13941	1	Кольцо	Ring
	4	ДЗ-98.10.06.141	1	Шестерня	Pinion
	5	039-045-36-2-2 18829/9833	3	Кольцо	Ring
	6	ДЗ-98.10.06.158	1	Валик	Spindle
	7	050-060-58-2-2 18829/9833	1	Кольцо	Ring
	8	ДЗ-98.10.06.045	1	Втулка	Bushing
	9	ДЗ-98.10.06.046	1	Кольцо	Ring
	10	6-111Л 8338	4	Подшипник	Bearing
	11	ДЗ-98.10.06.044-01	2	Кольцо	Ring
	12	ДЗ-98.10.06.043	1	Втулка	Bushing
	13	ДЗ95В.10.06.029	1	Шестерня	Pinion

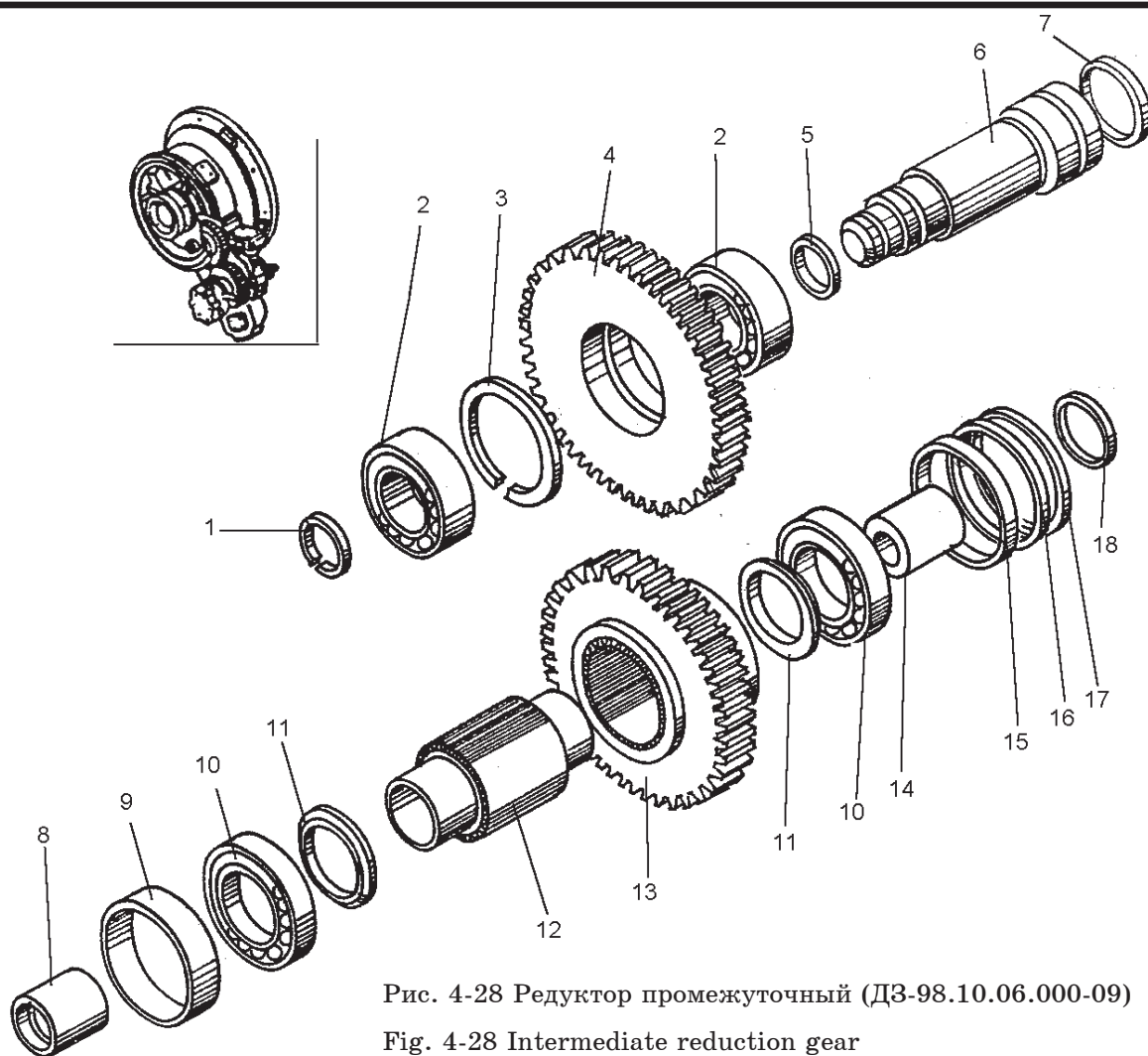


Рис. 4-28 Редуктор промежуточный (ДЗ-98.10.06.000-09)

Fig. 4-28 Intermediate reduction gear

Рис. Fig.	Поз. Ref.	Обозначение Designation	Кол. на сб. единицу Quantity per unit	Наименование	Name
4-28	14	ДЗ-98.10.06.047	1	Втулка	Bushing
	15	067.14.12.208	1	Кольцо	Ring
	16	ДЗ95Б-01-025	6	Прокладка	Gasket
	17	ДЗ95Б-01-026	9	Прокладка	Gasket
	18	C25 13940	1	Кольцо	Ring
4-29	1	M10-6gx20.58.019 7796	4	Болт	Bolt
	2	10.65Г.069 6402	41	Шайба	Washer
	3	ДЗ95Б.43.093	2	Прокладка	Gasket
	4	ДЗ95Б.01.025	2	Прокладка	Gasket
	5	ДЗ95Б.01.026	3	Прокладка	Gasket
	6	ДЗ-98.10.06.054	1	Кольцо	Ring
4-29	7	6-111Л 8338	4	Подшипник	Bearing
	8	ДЗ-98В.10.06.044-01	4	Кольцо	Ring



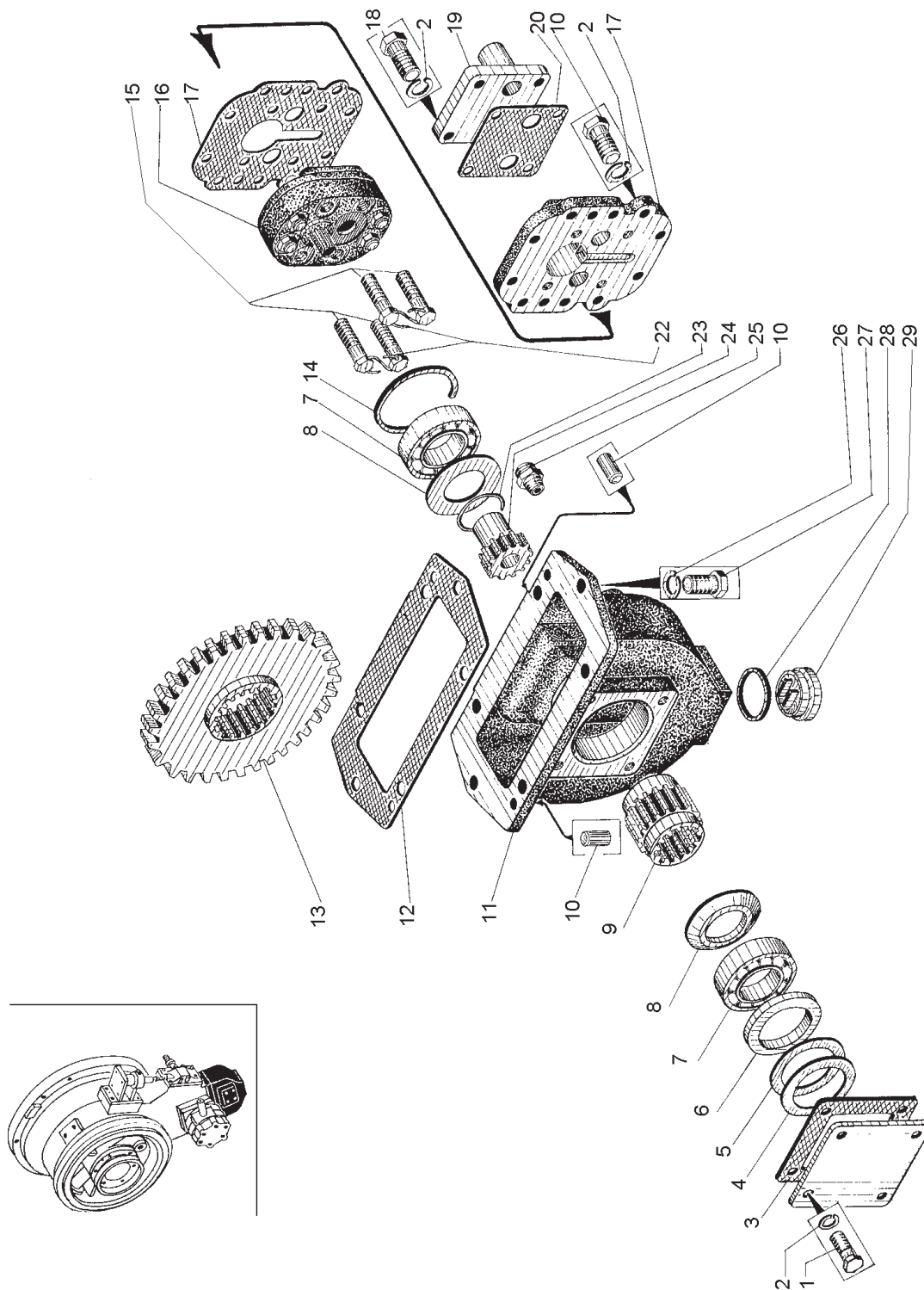


Рис. 4-29 Редуктор промежуточный (ДЗ-98.10.06.000-09)

Fig. 4-29 Intermediate reduction gear

ДЗ-98В1.00.00.000 КДС

Рис. Fig.	Поз. Ref.	Обозначение Designation	Кол. на сб. единицу Quantity per unit	Наименование	Name
	9	ДЗ-98.10.06.053	1	Втулка	Bushing
	10	067.24.11.063	4	Штифт	Pin
	11	ДЗ-98.10.06.059	1	Корпус	Housing
	12	ДЗ-98.10.06.061	1	Прокладка	Gasket
	13	ДЗ-98.10.06.051	1	Шестерня	Pinion
	14	1С90 13941	1	Кольцо	Ring
	15	ДЗ-98.10.06.062	4	Болт	Bolt
	16	ДЗ-98В.10.06.030	1	Насос масляный шес- теренный	Gear-type pump
	17	ДЗ-98.10.06.056	1	Прокладка	Gasket
	18	M10-6gx25.58.019 7796	27	Болт	Bolt
	19	ДЗ-98.10.06.060	1	Крышка	Cover
	20	ДЗ-98.10.06.058	1	Прокладка	Gasket
	21	ДЗ-98.10.06.055	1	Крышка	Cover
	22	1,6 3282	3	Проволока l=250мм	Wire l=250 mm
	23	ДЗ-98.10.06.063	2	Кольцо	Ring
	24	ДЗ-98.10.06.118	1	Муфта	Coupling
	25	Д395А.0120.047	1	Ниппель	Nipple
	26	12.65Г.069 6402	17	Шайба	Washer
	27	M12-6gx25.58.019 7796	6	Болт	Bolt
	28	40927	1	Кольцо медноасбес- товое	Copper-asbestos ring
	29	01483	1	Пробка магнитная	Magnetic plug
4-30	1	6.65Г.069 6402	1	Шайба	Washer
	2	M6-6gx16.58.029 7798	1	Болт	Bolt
	3	Д395А-0108071	1	Стопор	Stop
	4	Д395А-0108070	1	Винт	Screw
	5	6x16 10299	20	Заклепка	Rivet
	6	Д395А-0108069-1	1	Скоба	Cramp
	7	Д395В.10.07.030	1	Лента тормоза	Brake band
	8	Д395А-0108061	1	Пружина	Spring
	9	Д395А-0108048-1	1	Лента тормоза	Brake band
	10	Д148В-Л1-146	32	Заклепка	Rivet
	11	Д395В.10.07.011	1	Болт	Bolt
	12	Д395В.52.00.013	4	Шайба специальная	Special washer
	13	ДЗ-98.10.07.042	2	Пружина	Spring