

Рис. 4-21 Механизм переключения мультипликатора (ДЗ95Б.04.100)

Fig. 4-21 Step-up Gear Shift Mechanism

Рис. Fig.	Поз. Ref.	Обозначение Designation	Кол. на сб. единицу Quantity per unit	Наименование	Name
4-21	7	ДЗ95Б.04.071	2	Сухарик	Locking pin
	8	2x20 397	2	Шплинт	Split pin
	9	1Б25 13942	1	Кольцо	Ring
	10	ДЗ95Б.03.028	2	Шпонка сегментная	Woodruff key
	11	ДЗ-98.10.04.175	1	Крышка	Cover
	12	ДЗ95В.13.01.110	1	Рычаг	Lever
4-22	1	ДЗ-98.10.05.064	1	Корпус	Housing
	2	ДЗ-98.10.05.066	1	Прокладка	Gasket
	3	ДЗ-98.10.05.065	1	Крышка	Cover
	4	12.65Г.069 6402	22	Шайба	Washer

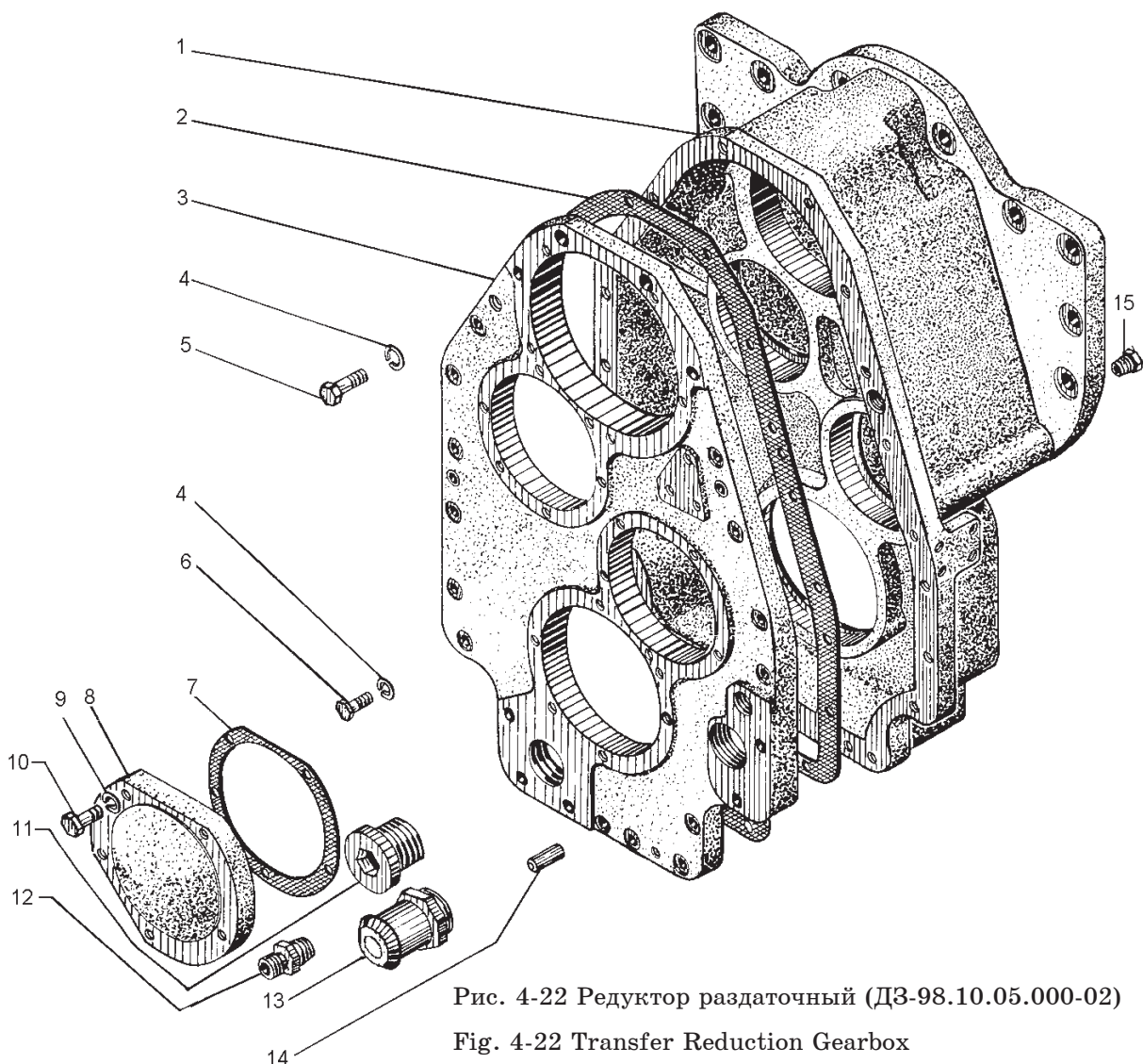


Рис. 4-22 Редуктор раздаточный (ДЗ-98.10.05.000-02)
 Fig. 4-22 Transfer Reduction Gearbox

Рис. Fig.	Поз. Ref.	Обозначение Designation	Кол. на сб. единицу Quantity per unit	Наименование	Name
4-22	5	M12-6gx55.58.019 7796	9	Болт	Bolt
	6	M12-6gx45.58.019 7796	13	Болт	Bolt
	7	ДЗ95В.10.05.022	1	Прокладка	Gasket
	8	ДЗ95В.10.05.021	1	Крышка	Cover
	9	10.65Г.069 6402	28	Шайба	Washer
	10	M10-6gx35.58.019 7796	11	Болт	Bolt
	11	01483	1	Пробка магнитная	Magnetic plug
	12	ДЗ95.01.20.047	1	Ниппель концевой	End nipple
	13	ДЗ-98.10.05.058	1	Штуцер	Union
	14	ДЗ95.04.003	3	Штифт	Pin
	15	Д144-17-20	1	Пробка коническая	Taper plug

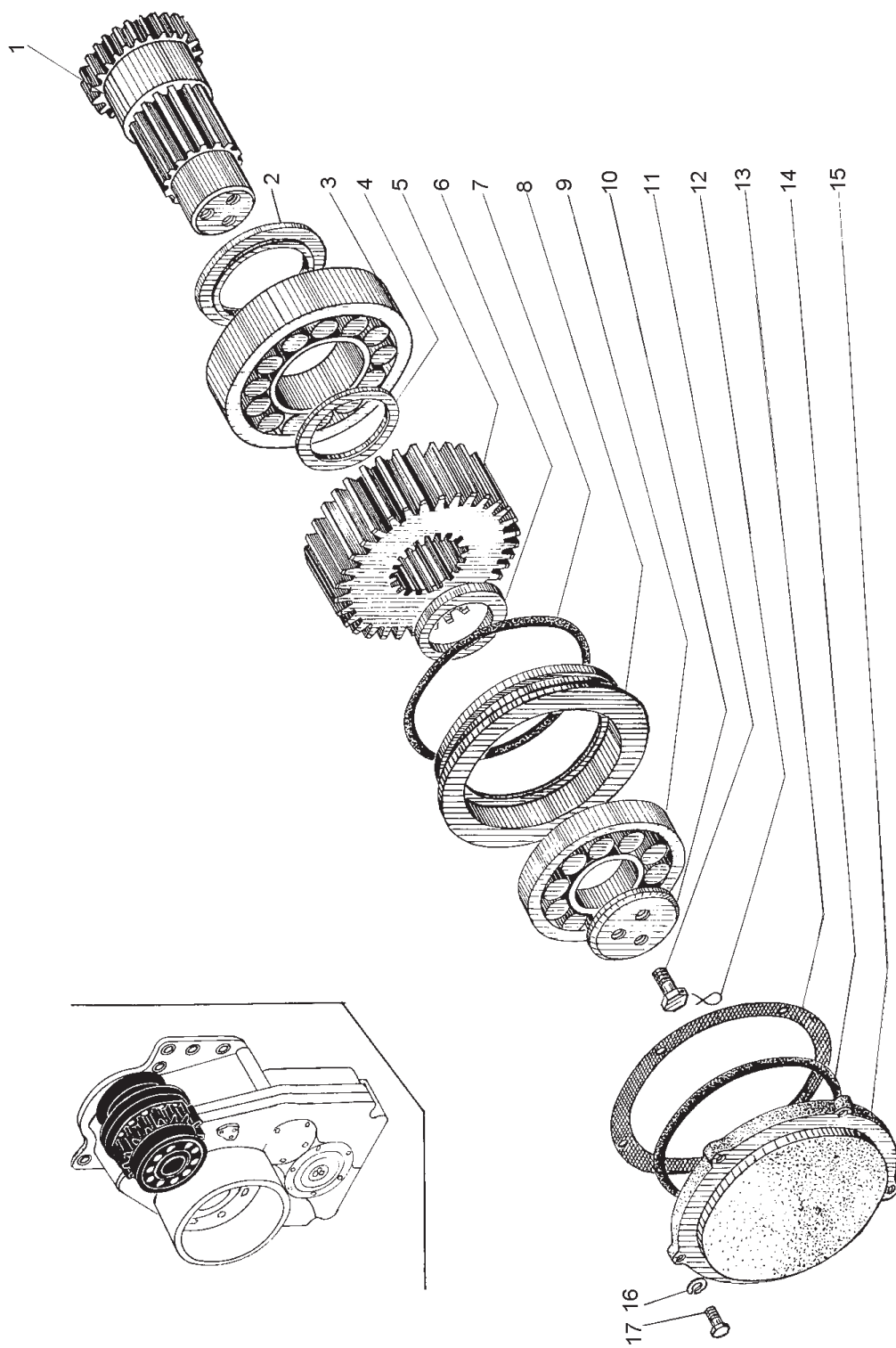


Рис. 4-23 Редуктор раздаточный (ДЗ-98.10.05.000-02)

Fig. 4-23 Transfer Reduction Gearbox

ДЗ-98В1.00.00.000 КДС

Рис. Fig.	Поз. Ref.	Обозначение Designation	Кол. на сб. единицу Quantity per unit	Наименование	Name
4-23	1	ДЗ95В.10.05.011	1	Вал первичный	Primary shaft
	2	ДЗ95Б.05.024	1	Шайба	Washer
	3	92317 8328	1	Подшипник	Bearing
	4	ДЗ95В.10.05.017	1	Кольцо	Ring
	5	ДЗ95В.10.05.014	1	Шестерня	Pinion
	6	ДЗ95В.10.05.016	1	Кольцо	Ring
	7	160-170-58-2-2 18829/9833	1	Кольцо	Ring
	8	ДЗ95Б.05.014	1	Стакан	Sleeve
	9	92412 8328	1	Подшипник	Bearing
	10	ДЗ-98.10.04.123	1	Шайба	Washer
	11	ДЗ95.0201.182	3	Болт	Bolt
	12	1,6 3282	1	Проволока l=180мм	Wire l=180 mm
	13	ДЗ95В.10.05.025	1	Прокладка	Gasket
	14	170-180-58-2-2 18829/9833	1	Кольцо	Ring
	15	ДЗ95Б.05.009	1	Крышка	Cover
	16	10.65Г.069 6402	28	Шайба	Washer
	17	M10-6gx30.58.019 7796	17	Болт	Bolt
4-24	1	ДЗ95Б.04.033-1	2	Шпонка	Key
	2	42613 8328	4	Подшипник	Bearing
	3	ДЗ-98.10.05.051	1	Вал средний	Central shaft
	4	ДЗ-98.10.05.052	2	Шестерня	Pinion
	5	ДЗ-98.10.05.049	1	Вал средний	Central shaft
	6	1-80x105-4 8752	1	Манжета	Collar
	7	ДЗ95В.10.05.023	1	Прокладка	Gasket
	8	ДЗ95В.10.05.019-1	1	Крышка	Cover
	9	052-58-36-2-2 18829/9833	1	Кольцо	Ring
	10	10.65Г.069 6402	28	Шайба	Washer
	11	M10-6gx35.58.019 7796	11	Болт	Bolt
	12	ДЗ95В.10.05.053	2	Штифт	Pin
	13	ДЗ95В.10.05.040	1	Диск	Disk
	14	ДЗ-98.10.05.001	1	Барабан	Drum
	15	ДЗ95Б.05.016	1	Шайба	Washer
	16	ДЗ95.0201.182	3	Болт	Bolt
	17	1,6 3282	1	Проволока l=180мм	Wire l=180 mm

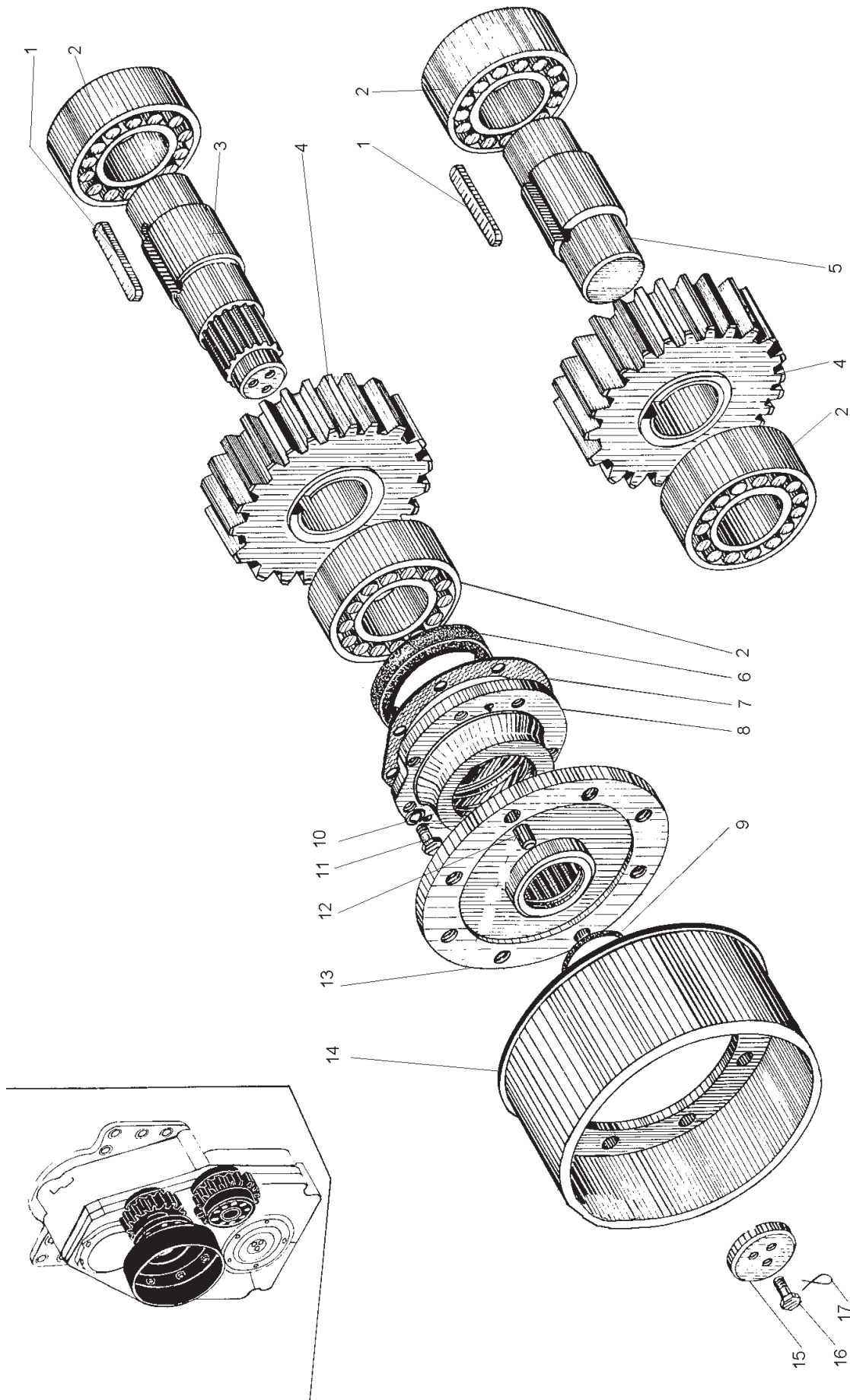


Рис. 4-24 Редуктор раздаточный (ДЗ-98.10.05.000-02)

Fig. 4-24 Transfer Reduction Gearbox

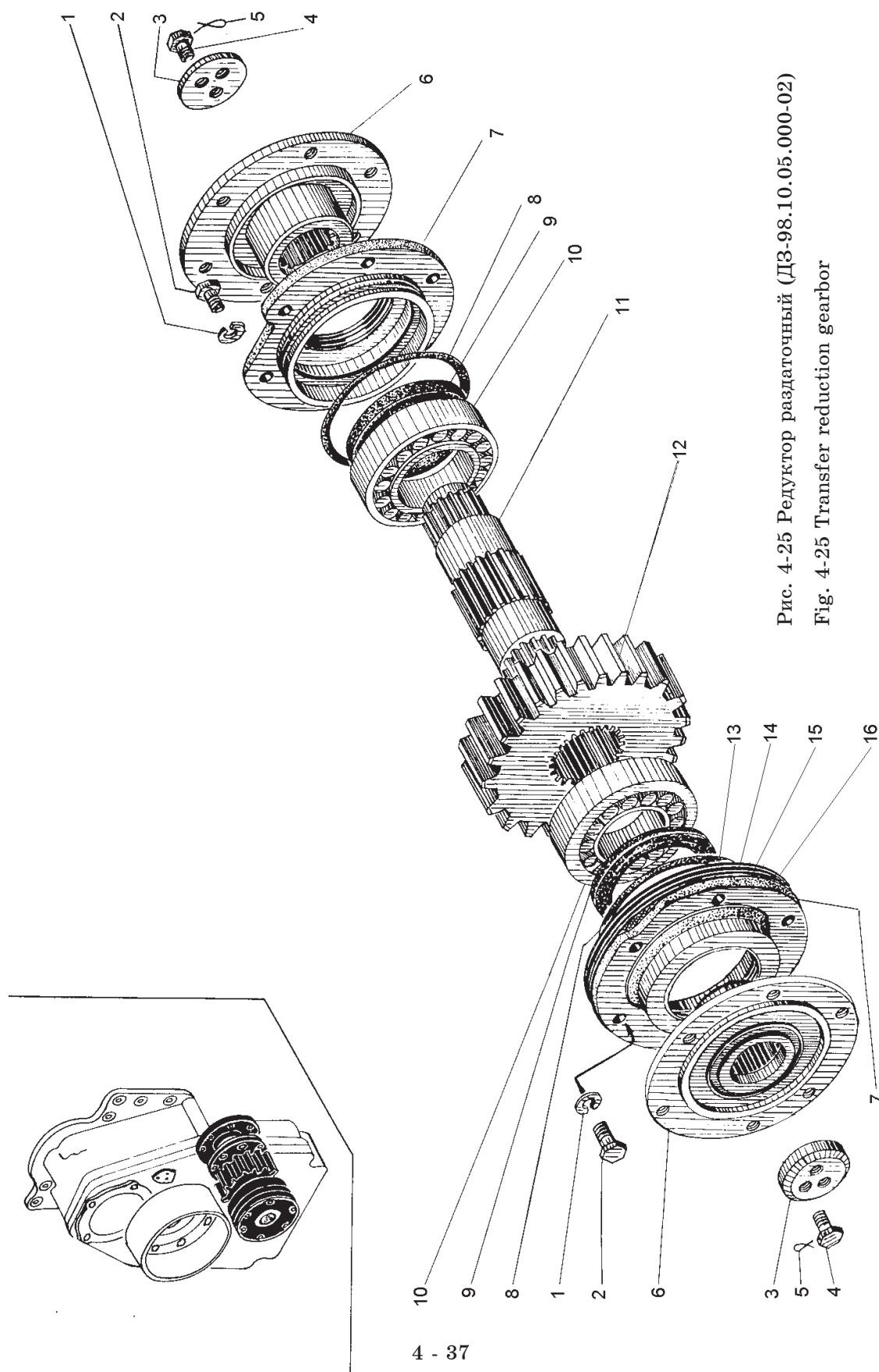


Рис. 4-25 Редуктор раздаточный (ДЗ-98.10.05.000-02)

Fig. 4-25 Transfer reduction gearbox

ДЗ-98В1.00.00.000 КДС

Рис. Fig.	Поз. Ref.	Обозначение Designation	Кол. на сб. единицу Quantity per unit	Наименование	Name
4-25	1	10.65Г.069 6402	28	Шайба	Washer
	2	M10-6gx30.58.019 7796	17	Болт	Bolt
	3	Д395В.05.016	2	Шайба	Washer
	4	Д395.0201.182	6	Болт	Bolt
	5	1,6 3282	1	Проволока l=180мм	Wire l=180 mm
	6	ДЗ-98.10.05.080	2	Фланец	Flange
	7	Д395В.10.05.015	2	Крышка	Cover
	8	150-160-58-2-2 18829/9833	2	Кольцо	Ring
	9	1-90x120-4 8752	2	Манжета	Collar
	10	7313 333	2	Подшипник	Bearing
	11	Д395В.10.05.013	1	Вал нижний	Lower shaft
	12	Д395В.10.05.014	1	Шестерня	Pinion
	13	Д395В.10.05.024	1	Прокладка	Gasket
	14	Д395В.10.05.025	1	Прокладка	Gasket
	15	Д395В.10.05.026	1	Прокладка	Gasket
	16	Д395В.10.05.027	1	Прокладка	Gasket
4-26	1	Д323.01.02	1	Пробка заливная	Filling plug
	2	Д395В.10.06.030	1	Заливная горловина	Filler neck
	3	M12-6gx25.58.019	6	Болт	Bolt
	4	7796	18	Шайба	Washer
	5	12.65Г.069 6402	1	Гайка круглая	Round nut
	6	067.13.13.062	2	Крышка	Cover
	7	Д395В.01.107	1	Корпус	Housing
	8	ДЗ-98.10.06.135	1	Манжета	Collar
	9	1-2ж-30x52-1 8752	2	Прокладка	Gasket
	10	ДЗ-98.10.06.144	1	Крышка	Cover
	11	ДЗ-98.10.06.143	41	Шайба	Washer
	12	10.65Г.069 6402	27	Болт	Bolt
	13	M10-6gx25.58.019	1	Шкив	Pulley
	14	7796	1	Шайба	Washer
	15	ДЗ-98.10.06.145	1	Шплинт	Split pin
	16	12 11371	6	Гайка	Nut
	17	3,2x32 397	1	Ниппель концевой	End nipple
	18	M12-6Н.5.019 5915	1	Прокладка	Gasket
	19	Д395А.0120.047	1	Кольцо	Ring