

Рис. 6-8 Кирковщик (ДЗ-98.25.01.000-01)

Fig. 6-8 Scarifier

ДЗ-98В1.00.00.000 КДС

Рис. Fig.	Поз. Ref.	Обозначение Designation	Кол. на сб. единицу Quantity per unit	Наименование	Name	
6-8	6	ДЗ-98.25.01.019	2	Палец	Pin	
	7	ДЗ-98.25.01.090	2	Тяга	Tie-rod	
	8	ДЗ-98.25.01.017	2	Тяга	Tie-rod	
	9	М16-6gx35.58.019 7798	8	Болт	Bolt	
	10	16.65Г.069 6402	8	Шайба	Washer	
	11	ДЗ95.21.00.005	4	Шайба упорная	Thrust washer	
	12	М24-6gx90.58.019 7798	4	Болт	Bolt	
	13	Д498.01.138	2	Втулка	Bushing	
	14	ДЗ95Б-34-039	1	Палец	Pin	
	15	8x71.019 397	1	Шплинт	Split pin	
	16	24.65Г.019 6402	4	Шайба	Washer	
	17	ДЗ-98.25.01.021	1	Крышка	Cover	
	18	10x100 397	2	Шплинт	Split pin	
	19	ДЗ-98.25.01.100	5	Зуб кирковщика	Scarifier tooth	
	6-9	1	М48x15-6Н.06.019 11871	2	Гайка	Nut
		2	ДЗ-98В1.2.25.02.007	1	Шайба	Washer
		3	ДЗ-98В1.2.25.02.004	2	Втулка	Bushing
		4	ДЗ-98В1.2.25.02.003	1	Палец	Pin
		5	1.3.Ц6 19853	11	Масленка	Lubricator
6		ДЗ-140А.25.12.140	1	Отвал	Mouldboard	
7		М10-6gx25.58 7798	6	Болт	Bolt	
8		10.65Г 6402	6	Шайба	Washer	
9		ДЗ23.03.07	4	Серьга	Shackle	
10		ДП-26С.00.020	2	Ось	Axle	
11		ДЗ-140.25.02.180-02	2	Тяга	Tie-rod	
12		ДЗ-140А.25.12.040	1	Рама	Frame	
13		ДЗ-140А.25.11.055	2	Палец	Pin	
14		ДЗ-98В1.2.25.02.010	1	Вилка	Fork	
15		М16-6gx35.58 7798	6	Болт	Bolt	
16		16.65Г 6402	6	Шайба	Washer	
17		20.65Г 6402	6	Шайба	Washer	
18		М20-6gx40.58 7798	6	Болт	Bolt	
19		16h8x38 3128	2	Штифт	Dowel	
20		ДЗ-98В1.2.25.02.020	1	Крышка	Cover	

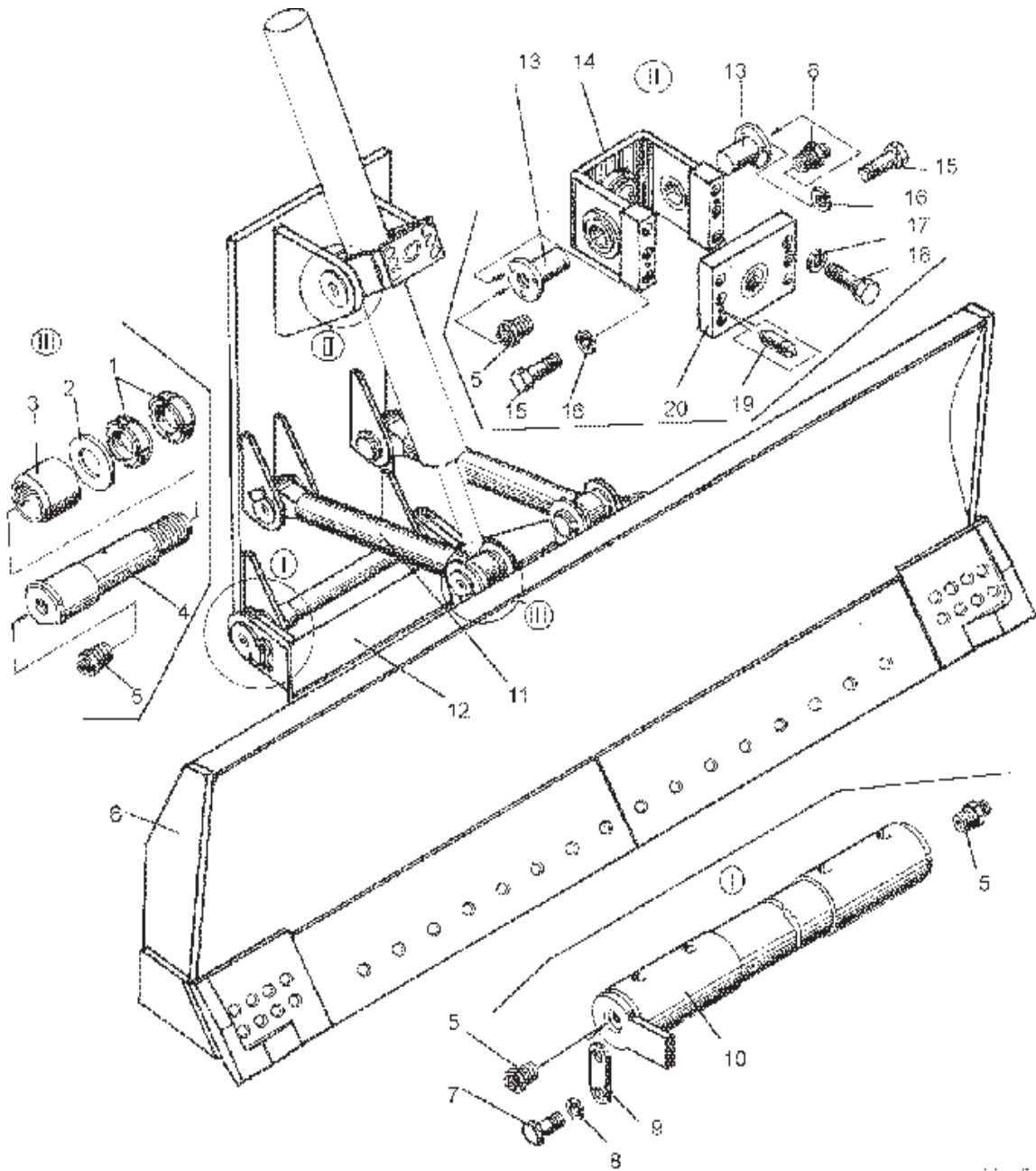


Рис. 6-9 Оборудование бульдозерное (ДЗ-98В1.2.25.02.000)

Fig. 6-9 Dozing equipment

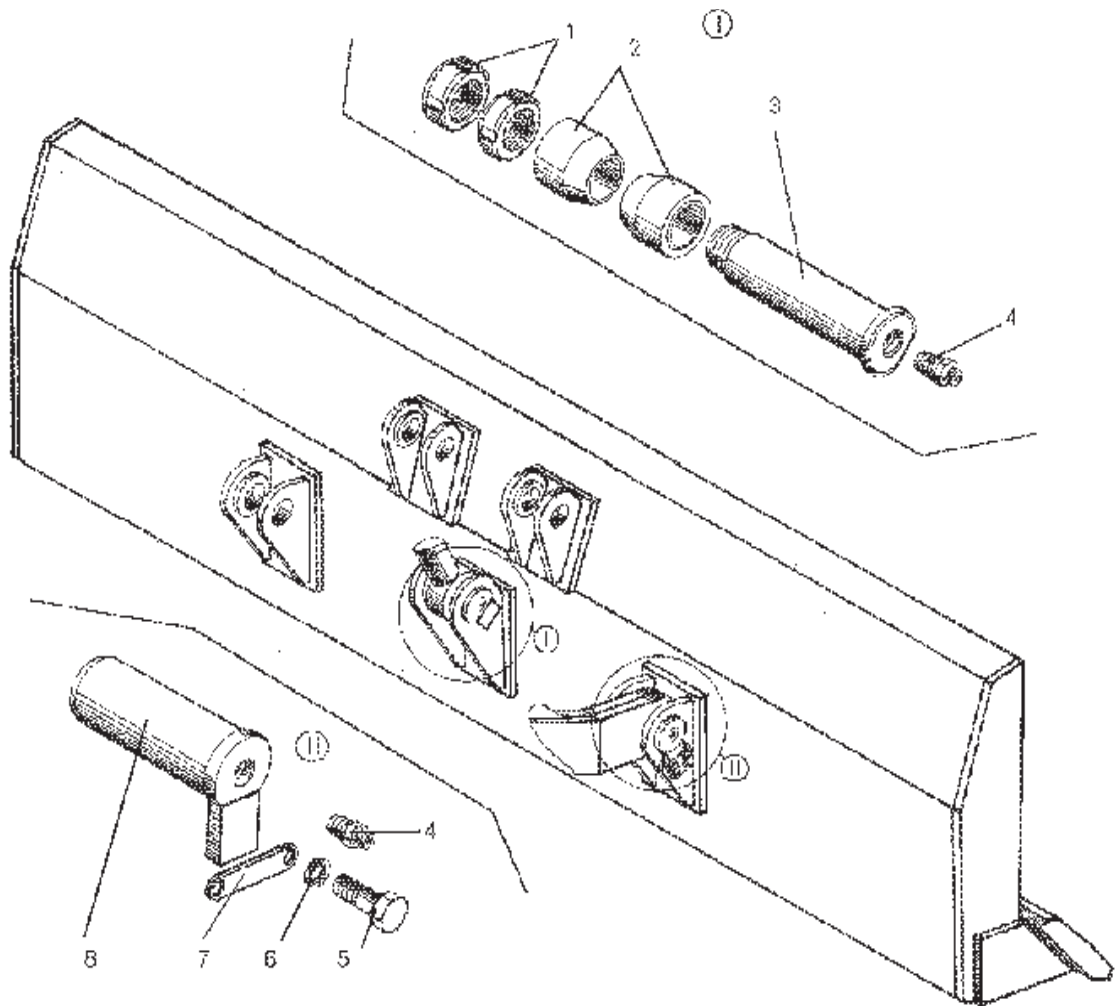


Рис. 6-10 Оборудование бульдозерное (ДЗ-98В1.2.25.02.000)

Fig. 6-10 Dozing equipment

Рис. Fig.	Поз. Ref.	Обозначение Designation	Кол. на сб. единицу Quantity per unit	Наименование	Name
6-10	1	М48x1,5-6Н.06.019	2	Гайка	Nut
	2	11871	2	Втулка	Bushing
	3	ДЗ-98В1.2.25.02.004	1	Палец	Pin
	4	ДЗ-98В1.2.25.02.003	3	Масленка	Lubricator
	5	1.3.Ц6 19853	6	Болт	Bolt
	6	М10-6gx25.58 7798	6	Шайба	Washer
	7	10.65Г 6402	3	Серьга	Shackle
	8	ДЗ23.03.07	2	Ось	Axle

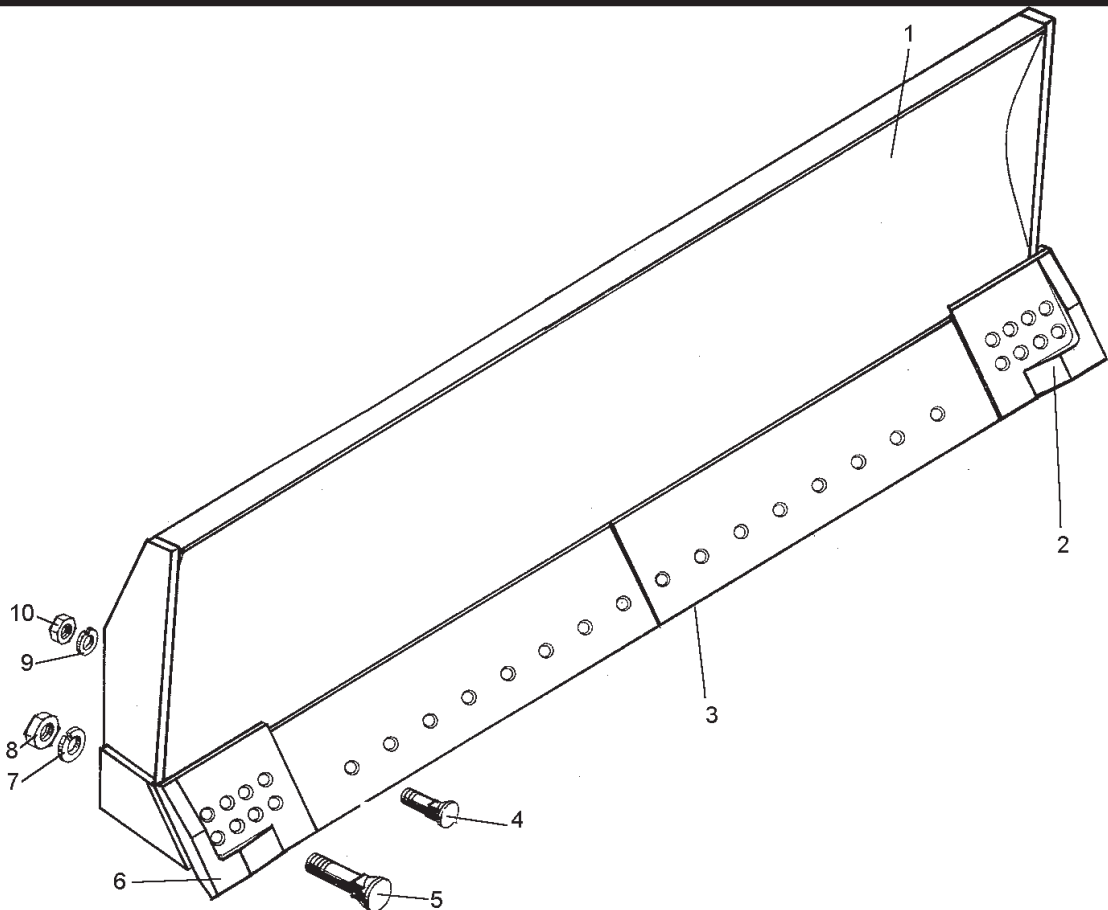


Рис. 6-11 Отвал (ДЗ-140А.25.12.140)

Fig. 6-11 Mouldboard

Рис. Fig.	Поз. Ref.	Обозначение Designation	Кол. на сб. единицу Quantity per unit	Наименование	Name
6-11	1	ДЗ-140А.25.12.120	1	Отвал	Mouldboard
	2	Д661.02.002-02	1	Нож левый	Left-hand blade
	3	067.55.11.004	2	Нож средний	Blade
	4	067.11.12.009	18	Болт	Bolt
	5	ПКТ-2.01.00.005	16	Болт	Bolt
	6	Д661.02.001-02	1	Нож правый	Right-hand blade
	7	20.65Г 6402	16	Шайба	Washer
	8	М20-6Н.8.019 15523	16	Гайка	Nut
	9	М16.65Г 6402	18	Шайба	Washer
	10	М16-6Н.8.019 15523	18	Гайка	Nut
6-12	1	ДЗ-140.25.02.180-02	2	Тяга	Tie-rod
	2	ДЗ-140А.25.12.040	1	Рама	Frame
	3	ДЗ-98В1.3.25.03.010	1	Рыхлитель	Tooth

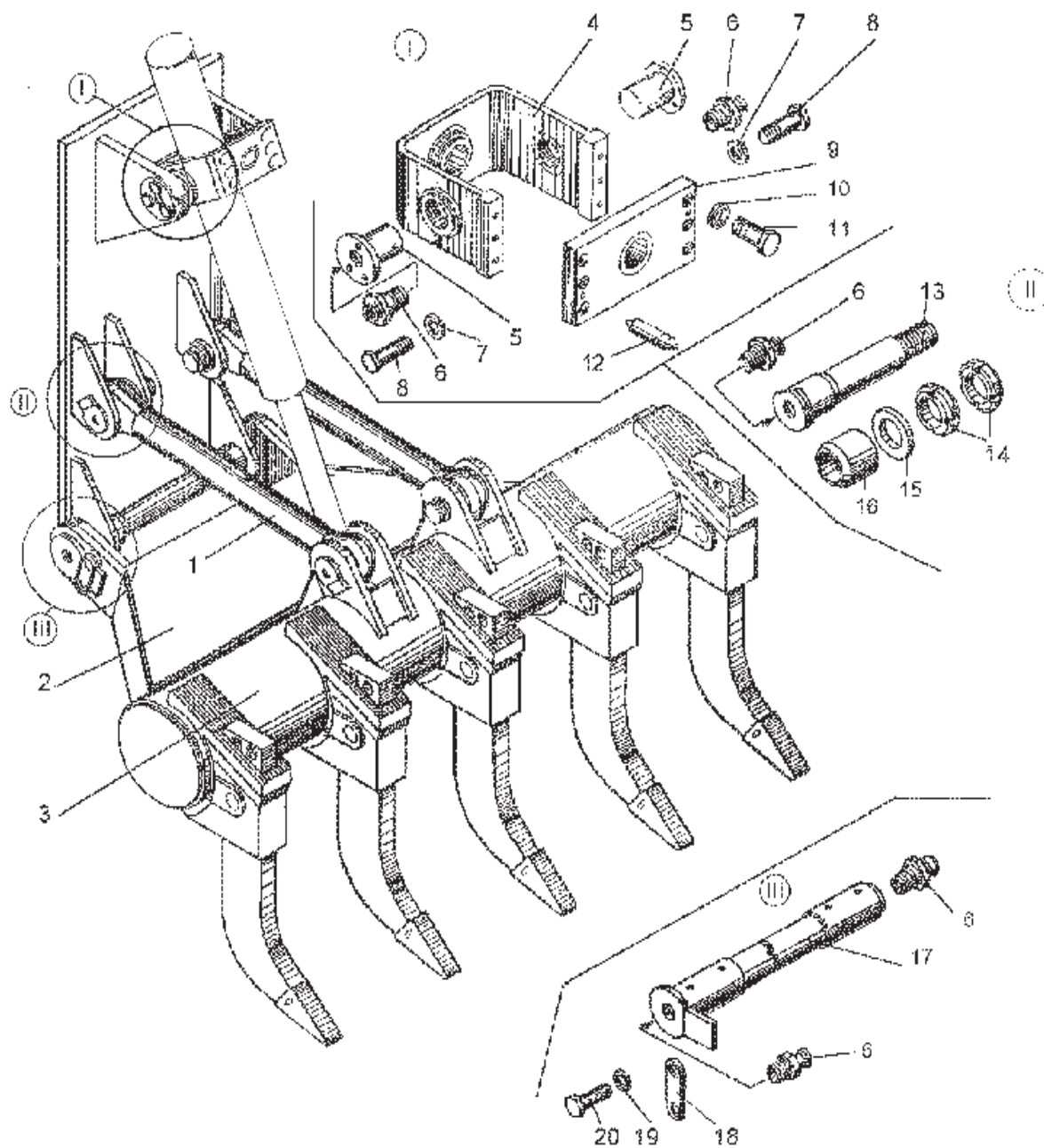


Рис. 6-12 Оборудование рыхлительное (ДЗ-98В1.3.25.03.000)

Fig. 6-12 Ripping equipment

ДЗ-98В1.00.00.000 КДС

Рис. Fig.	Поз. Ref.	Обозначение Designation	Кол. на сб. единицу Quantity per unit	Наименование	Name	
6-12	4	ДЗ-98В1.2.25.02.010	1	Вилка	Fork	
	5	ДЗ-140А.25.11.055	2	Палец	Pin	
	6	1.3.Ц6 19853	11	Масленка	Lubricator	
	7	16.65Г.019 6402	6	Шайба	Washer	
	8	М16-6gx25.58.019 7798	6	Болт	Bolt	
	9	ДЗ-98В1.2.25.02.020	1	Крышка	Cover	
	10	20.65Г.069 6402	6	Шайба	Washer	
	11	М20-6gx40.58.019 7798	6	Болт	Bolt	
	12	ДЗ95Б.04.003	2	Штифт	Dowel	
	13	ДЗ-152-1.10.020-01	4	Ось	Axle	
	14	067.13.13.003	8	Гайка	Nut	
	15	067.14.12.131	4	Шайба	Washer	
	16	ДЗ-152-1.10.005-01	8	Втулка	Bushing	
	17	ДЗ-140А.25.12.130	1	Ось	Axle	
	18	ДЗ23.03.07	3	Серьга	Shackle	
	19	10.65Г.069 6402	6	Шайба	Washer	
	20	М10-6gx25.58.019 7798	6	Болт	Bolt	
	6-13	1	ДЗ-98В1.2.25.02.006	2	Гайка	Nut
		2	ДЗ-98В1.2.25.02.007	1	Шайба	Washer
		3	ДЗ-98В1.2.25.02.004	2	Втулка	Bushing
4		ДЗ-98В1.2.25.02.003	1	Палец	Pin	
5		1.3.Ц6 19853	1	Масленка	Lubricator	
6		8x71 397	5	Шплинт	Split pin	
7		ДЗ95Б.04.018	5	Шайба	Washer	
8		067.43.11.265	5	Палец	Pin	
9		ДЗ-116В.12.002	5	Наконечник	Tip	
10		ДП-26С.11.002	5	Палец	Pin	
11		ДЗ-98В1.3.25.03.120	5	Зуб	Tooth	
12		БКТ-РК2.12.00.017	5	Шайба	Washer	
13		ДП-26С.11.003	5	Чека пружинная	Spring lock	
6-14	1	ДЗ-98В1.5.28.01.000	1	Отвал	Mouldboard	
	2	ДЗ-98В1.5.28.02.000	1	Рама	Frame	
	3	ДЗ-98В1.5.28.03.000	2	Тяга	Tie-rod	

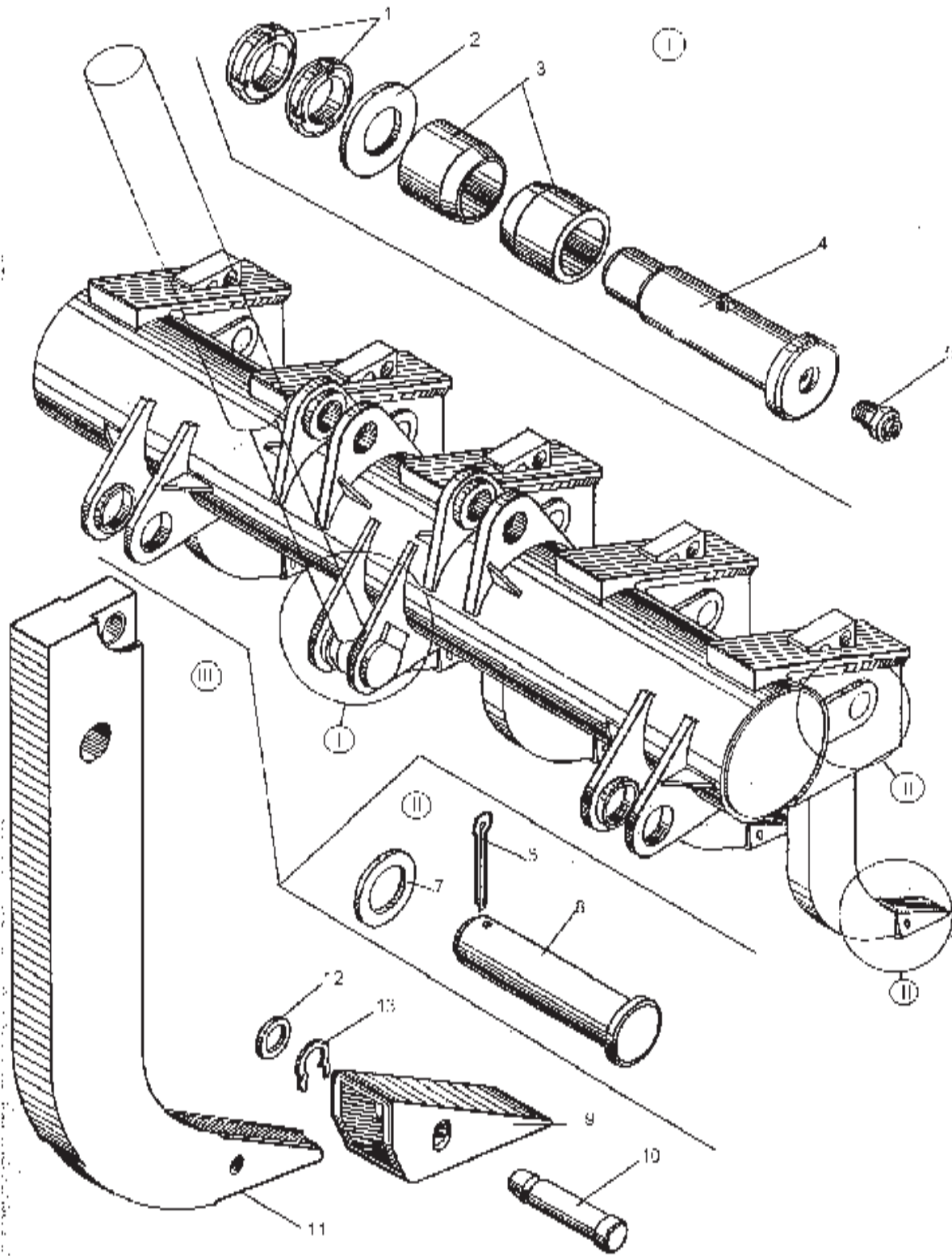


Рис. 6-13 Рыхлитель (ДЗ-98В1.3.25.03.010)

Fig. 6-13 Tooth

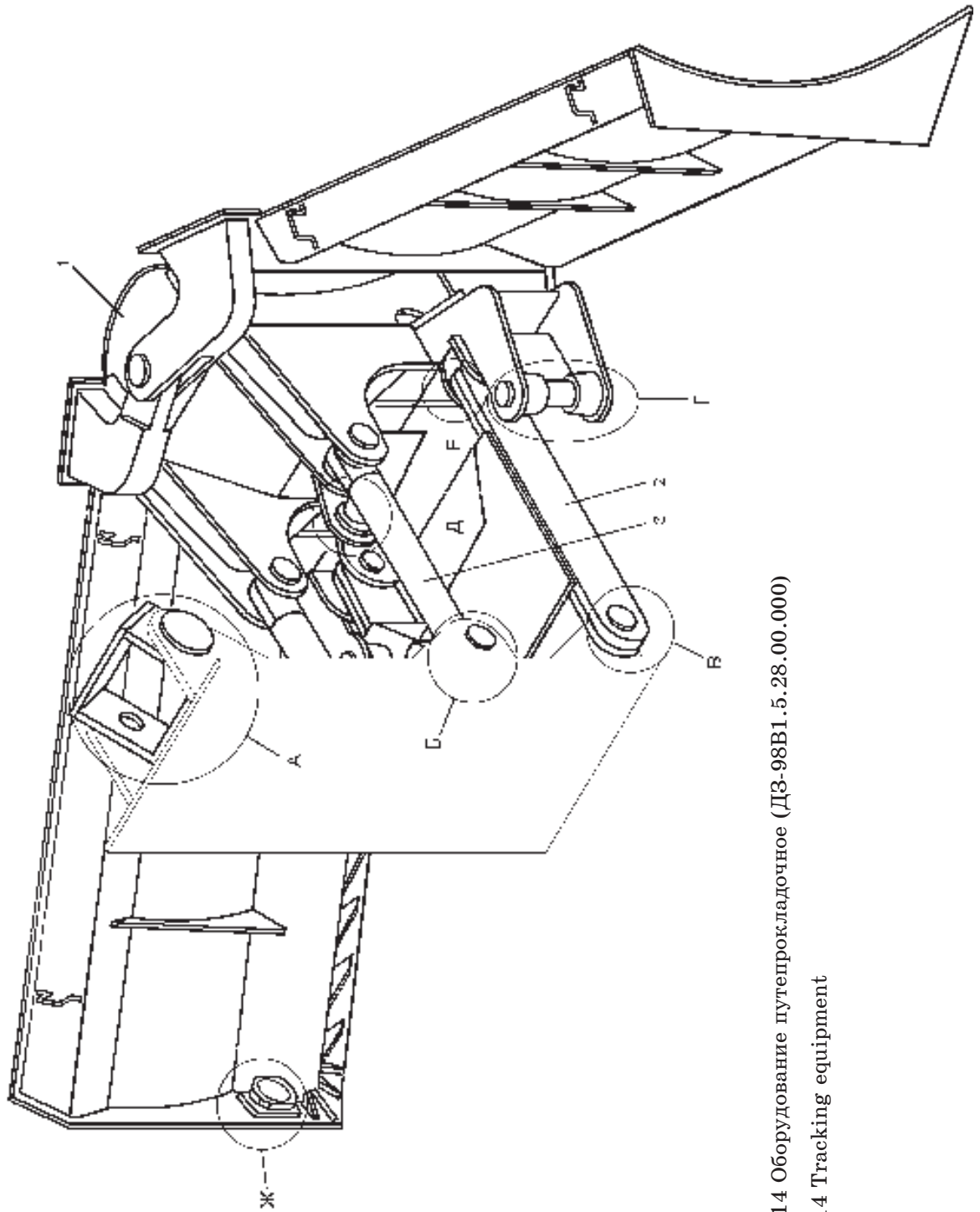


Рис. 6-14 Оборудование путепрокладочное (ДЗ-98В1.5.28.00.000)

Fig. 6-14 Tracking equipment

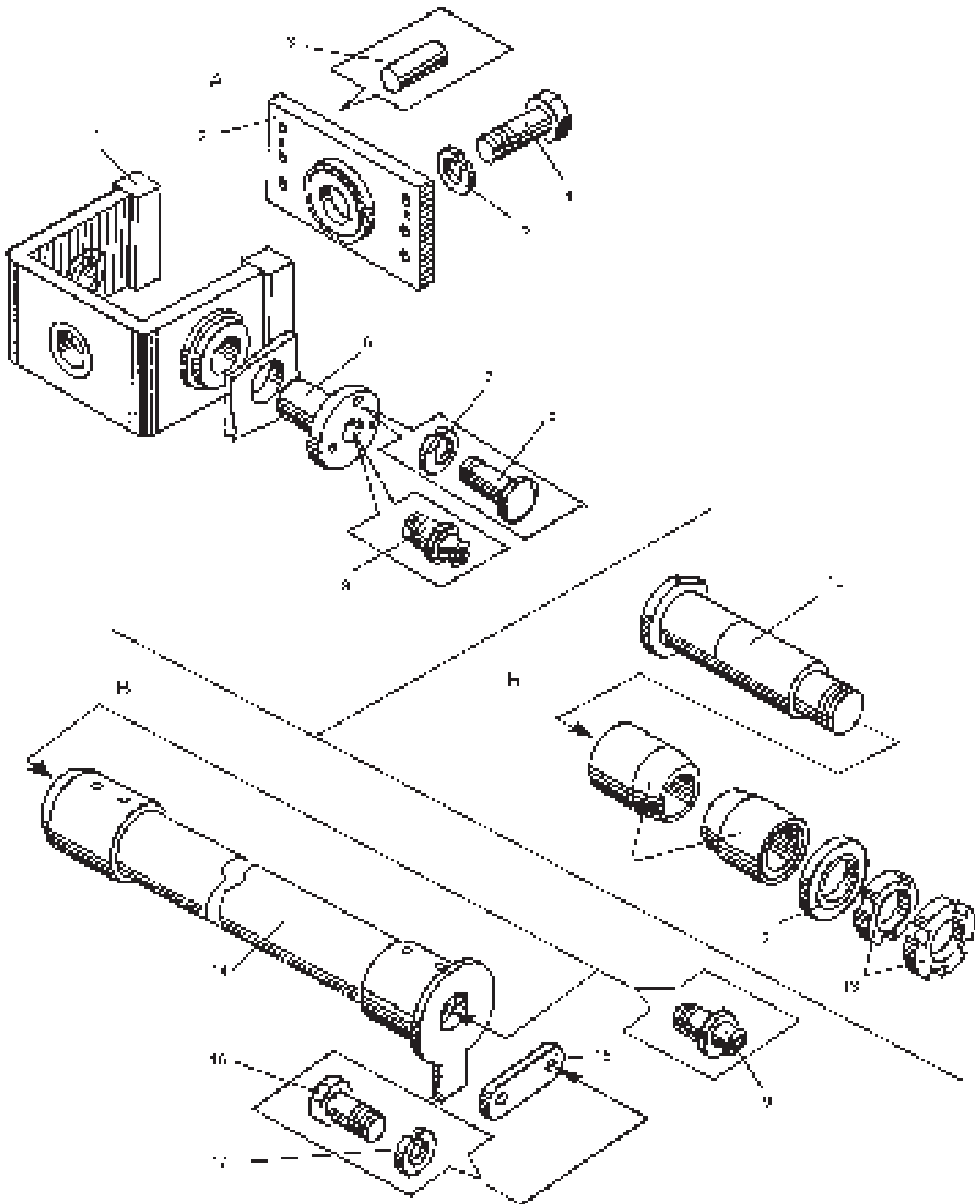


Рис. 6-15 Оборудование путепрокладочное (ДЗ-98В1.5.28.00.000)

Fig. 6-15 Tracking equipment

ДЗ-98В1.00.00.000 КДС

Рис. Fig.	Поз. Ref.	Обозначение Designation	Кол. на сб. единицу Quantity per unit	Наименование	Name
6-15	1	ДЗ-98В1.2.25.02.010	1	Вилка	Fork
	2	ДЗ-98В1.2.25.02.020	1	Крышка	Cover
	3	ДЗ95В.04.003	2	Штифт	Pin
	4	М20-6gx40.58.019 7798	6	Болт	Bolt
	5	20 65Г.069 6402	6	Шайба	Washer
	6	ДЗ-140А.25.11.065	2	Палец	Pin
	7	16 65Г.069 6402	6	Шайба	Washer
	8	М16-6gx35.58.019 7798	6	Болт	Bolt
	9	1.3.Ц6 19853	14	Масленка	Lubricator
	10	ДЗ-152.1.10.020-01	4	Ось	Axle
	11	ДЗ-152.1.10.005-01	8	Втулка	Bushing
	12	067.14.12.131	6	Шайба	Washer
	13	067.13.13.003	12	Гайка	Nut
	14	ДЗ-140А.25.12.130	1	Ось	Axle
	15	ДЗ23.03.07	1	Серьга	Shackle
	16	М10-6gx25.58.019 7798	2	Болт	Bolt
	17	10 65Г.069 6402	2	Шайба	Washer
6-16	1	067.13.13.003	12	Гайка	Nut
	2	067.14.12.131	6	Шайба	Washer
	3	ДЗ-98В1.5.28.00.004	2	Втулка	Bushing
	4	ДЗ-98В1.5.28.00.004-01	2	Втулка	Bushing
	5	ДЗ-98В1.5.28.00.003	2	Палец	Pin
	6	1.3.Ц6 19853	14	Масленка	Lubricator
	7	ДЗ-98В1.2.25.02.003	1	Палец	Pin
	8	ДЗ-98В1.2.25.02.004	2	Втулка	Bushing
	9	ДЗ-98В1.2.25.02.007	1	Шайба	Washer
	10	ДЗ-98В1.2.25.02.006	2	Гайка	Nut
	11	ДЗ-98В1.5.28.00.001	2	Палец	Pin
	12	ДЗ-98В1.5.28.00.002	2	Ригель	Crossbar
	13	12 65Г.069 6402	12	Шайба	Washer
	14	М12-6gx30.58.019 7798	4	Болт	Bolt
	15	ПКТ-0100-0018	4max	Прокладка	Gasket
	16	М12x1,25gx40.1835X019 7798	8	Болт	Bolt

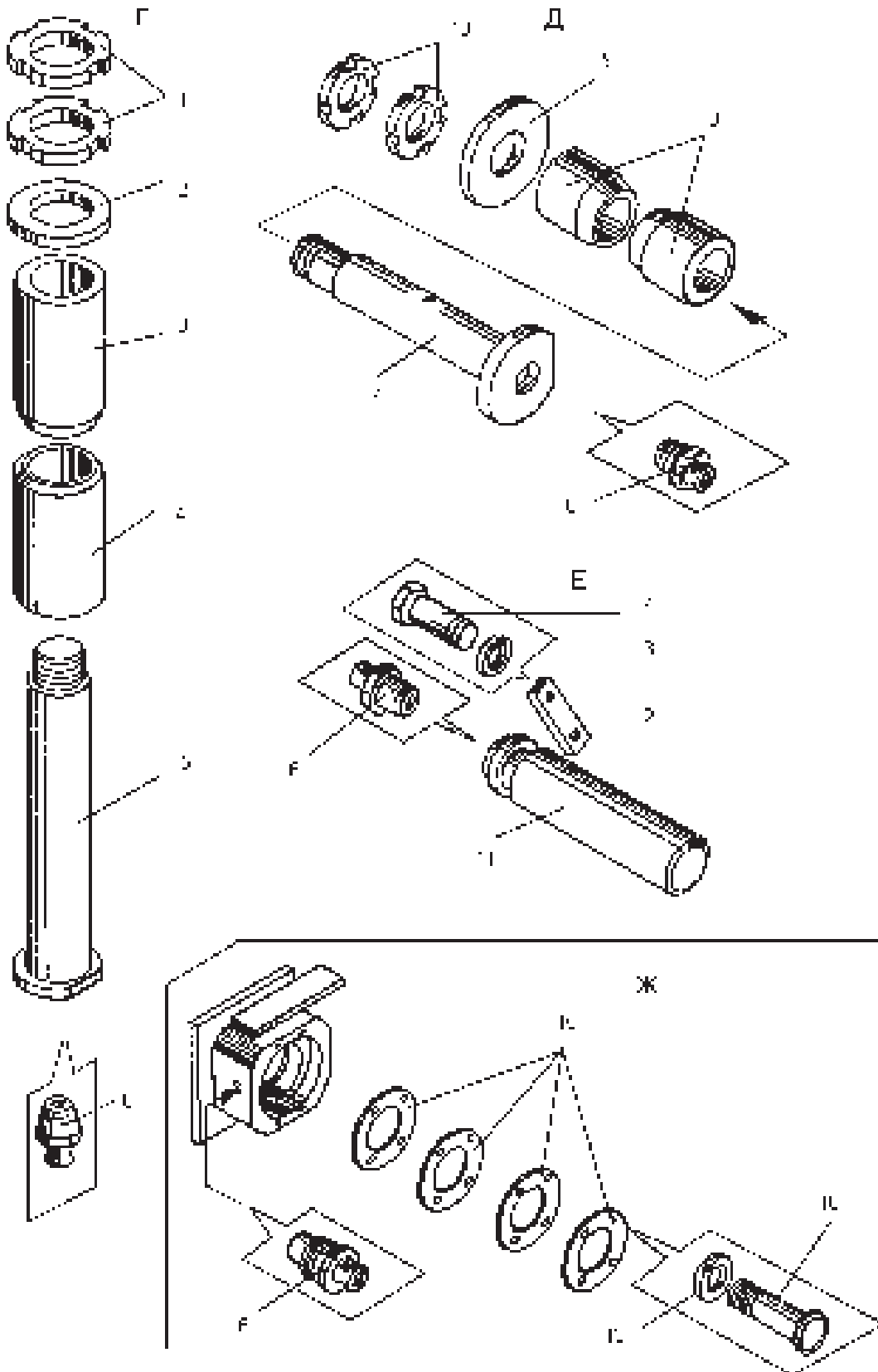


Рис. 6-16 Оборудование путепрокладочное (ДЗ-98В1.5.28.00.000)

Fig. 6-16 Tracking equipment

ДЗ-98В1.00.00.000 КДС

Рис. Fig.	Поз. Ref.	Обозначение Designation	Кол. на сб. единицу Quantity per unit	Наименование	Name
6-17	1	ДЗ-98В1.5.28.01.300	1	Крыло отвала левое	Left wing of mouldboard
	2	ДЗ-98В1.5.28.01.008	2	Нож	Blade
		или or			
		ДЗ-98В1.5.28.01.600	2	Нож	Blade
	3	ПКТ-2.01.00.017 или or ПКТ-2.01.00.030	1 1		
	4	ДЗ-98В1.5.28.01.100	1	Отвал центральный	Central mouldboard
	5	ПКТ-2.01.00.010	1	Нож центральный	Central blade
	6	БКТ-0100-0009	10	Болт	Bolt
	7	16 65Г.069 6402	10	Шайба	Washer
	8	М16-6Н.5.019 5915	10	Гайка	Nut
	9	ПКТ-2.01.00.006	2	Винт	Screw
	10	ПКТ-2.01.00.005	20	Болт	Bolt
	11	20 65Г.069 6402	20	Шайба	Washer
12	М20-6Н.8.019 15523	20	Гайка	Nut	
13	ПКТ-2.01.00.018	1	Нож	Blade	
	или or				
	ПКТ-2.01.00.040	1			
14	ДЗ-98В1.5.28.01.500	1	Крыло отвала правое	Right wing of mouldboard	
6-18	1	ДЗ-98В1.5.28.01.001	1	Палец	Pin
	2	ДЗ-98В1.5.28.01.003	2	Полукольцо	Half-ring
	3	ДЗ-98В1.5.28.01.002	1	Колпачок	Cap
	4	10x70.019 397	1	Шплинт	Split pin
	5	10x80.019 397	1	Шплинт	Split pin
	6	ДЗ-98В1.5.28.01.005	1	Колпачок	Cap
	7	ДЗ-98В1.5.28.01.006	2	Полукольцо	Half-ring
	8	ДЗ-98В1.5.28.01.007	4	Прокладка	Gasket
	9	ДЗ-98В1.5.28.01.004	1	Палец	Pin

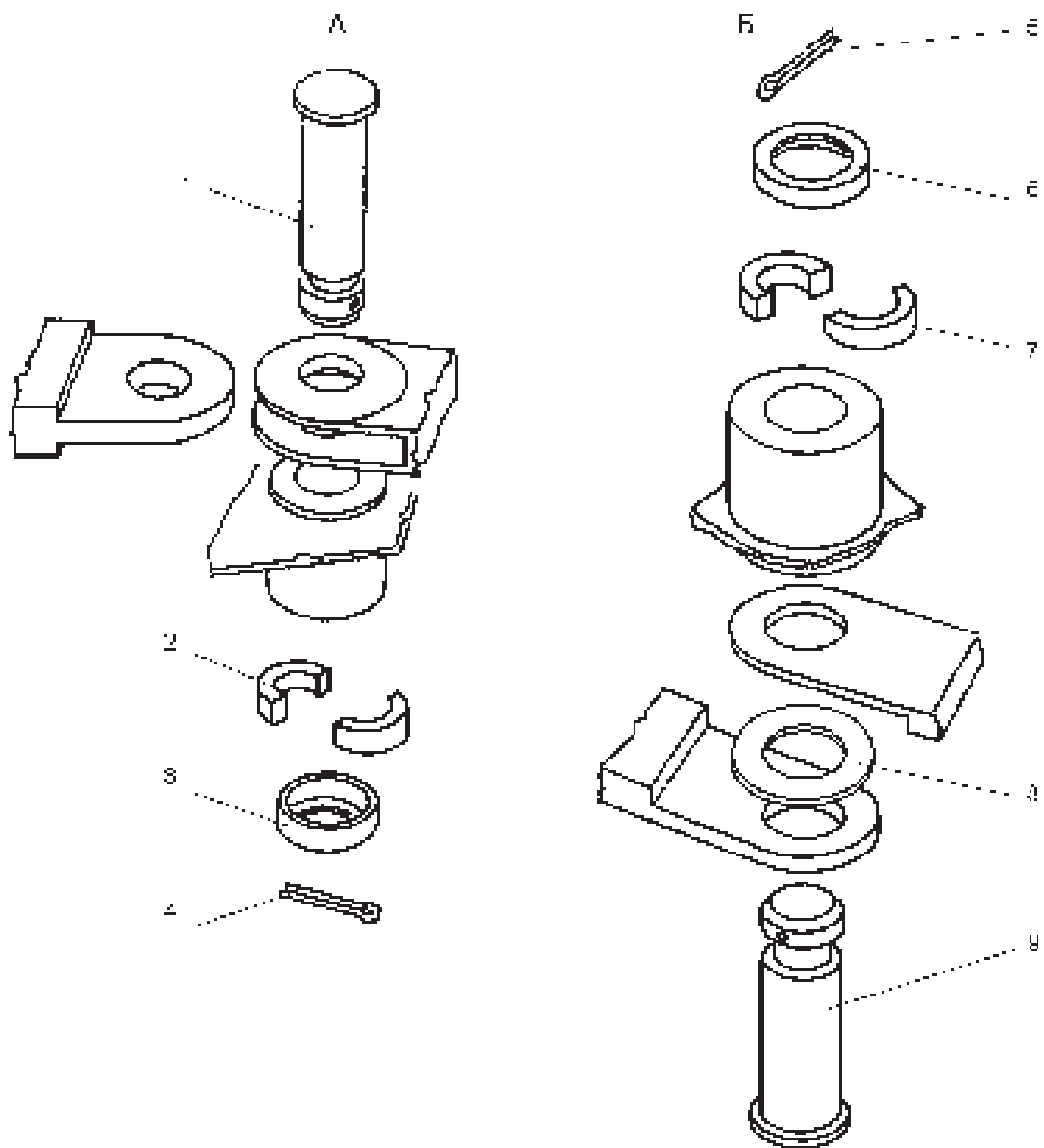


Рис. 6-18 Отвал (ДЗ-98В1.5.28.01.000)

Fig. 6-18 Mouldboard