

Рис. 6-1 Подвеска тяговой рамы (ДЗ-98.30.00.000)

Fig. 6-1 Traction frame suspension

ДЗ-98В1.00.00.000 КДС

Рис. Fig.	Поз. Ref.	Обозначение Designation	Кол. на сб. единицу Quantity per unit	Наименование	Name
6-1	1	ДЗ-98.30.00.070	1	Поперечина	Cross-piece
	2	ДЗ-98.30.00.010	1	Рычаг левый	Left-hand lever
	3	1.3 19853	11	Масленка	Lubricator
	4	ДЗ-98.30.00.002	3	Шайба	Washer
	5	16.65Г.069 6402	29	Шайба	Washer
	6	M16-6gx35.58.019 7796	29	Болт	Bolt
	7	В1.М16-8gx30.58.019 17475	1	Винт	Screw
	8	ДЗ-98А.30.00.041	1	Втулка	Bushing
	9	ДЗ-98.30.00.040	3	Вилка	Fork
	10	ДЗ-98.30.00.021	1	Рычаг	Lever
	11	070-080-58-2-2 18829/9833	1	Кольцо	Ring
	12	ДЗ95Б.30.044-1	1	Поршень-защелка	Snap piston
	13	090-100-58-2-2 18829/9833	1	Кольцо	Ring
	14	ДЗ95Б.30.148	1	Пружина	Spring
	15	ДЗ-98.30.00.005	1	Крышка	Cover
	16	12.65Г.069 6402	3	Шайба	Washer
	17	M12-6gx30.58.019 7796	3	Болт	Bolt
	18	ДЗ-98.30.00.032	2	Ось	Axle
	19	ДЗ-98А.30.00.038	5	Втулка	Bushing
	20	ДЗ-98.30.00.020	1	Рычаг правый	Right-hand lever
6-2	1	ДЗ-98.34.00.050-01	1	Отвал	Mouldboard
	2	ДЗ-98.34.00.100	1	Рама тяговая	Traction frame
	3	ДЗ-98.29.00.000	1	Редуктор поворота отвала	Mouldboard slewing reduction gear
	4	ДЗ95Б.34.090	1	Круг поворотный	Turntable
6-3	1	ДЗ-98.34.00.100	1	Рама тяговая	Traction frame
	2	ДЗ94.0601.015	6	Прокладка	Gasket
	3	ДЗ94.0601.011	2	Накладка	Strap
	4	24.65Г.069 6402	6	Шайба	Washer
	5	ДЗ95Б.34.079	9	Болт	Bolt
	6	ДЗ95Б.34.018	3	Прокладка	Gasket
	7	ДЗ95Б.34.016	1	Накладка	Strap
	8	ДЗ94.0601.023	3	Шайба	Washer

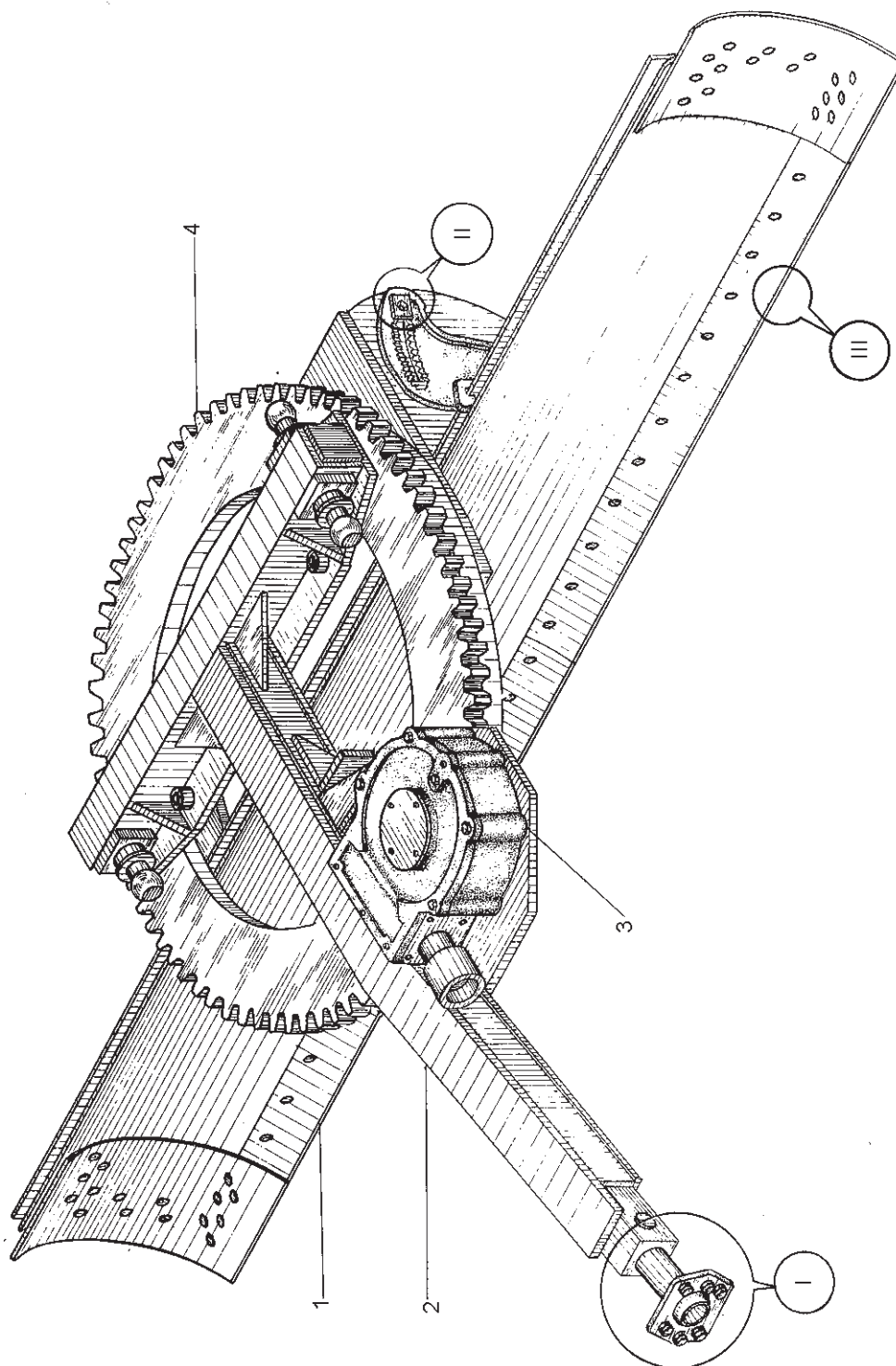


Рис. 6-2 Рама тяговая с отвалом (ДЗ-98.34.00.000)

Fig. 6-2 Traction frame with mouldboard

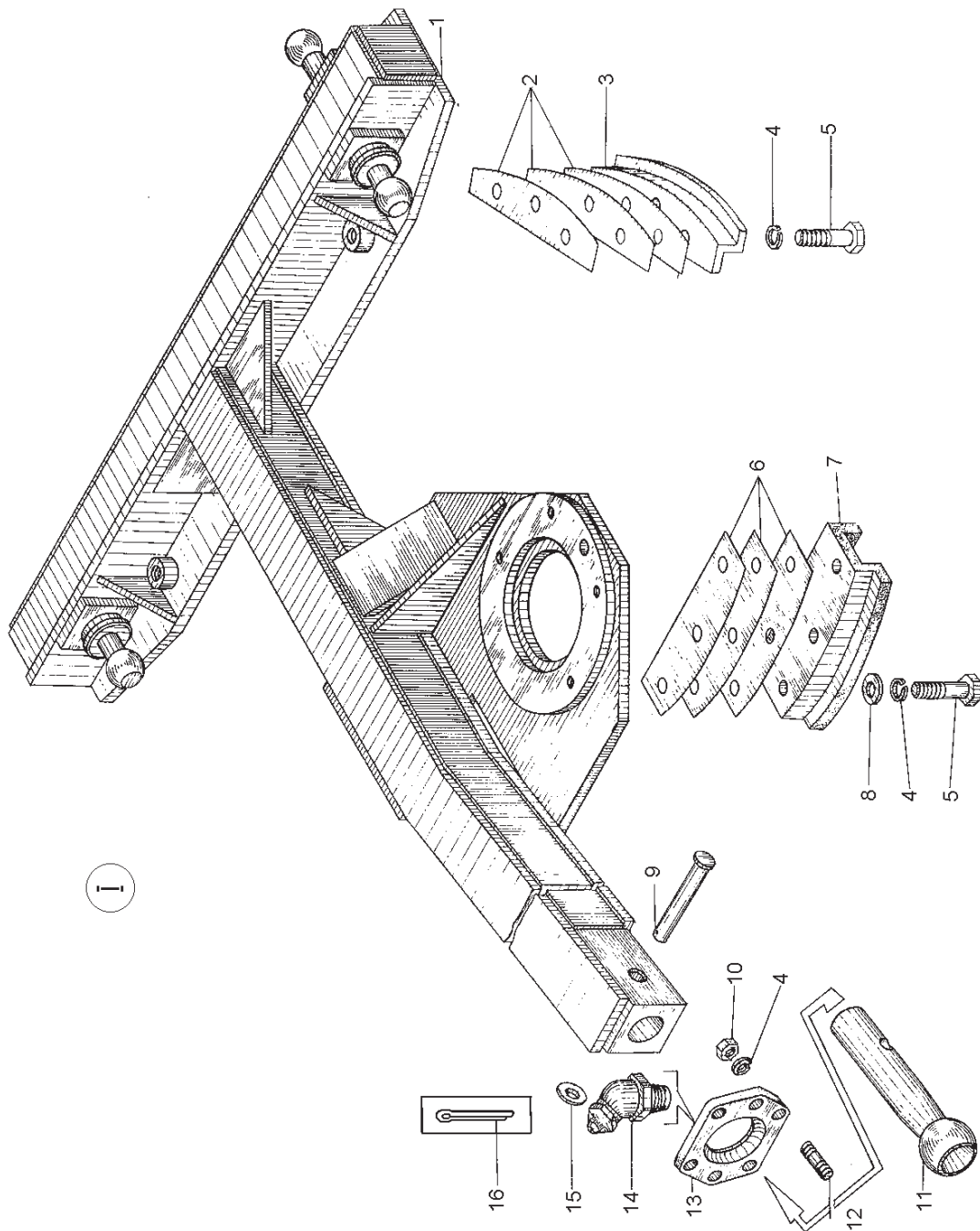


Рис. 6-3 Рама тяговая с отвалом (ДЗ-98.34.00.000)

Fig. 6-3 Traction frame with mouldboard

Рис. Fig.	Поз. Ref.	Обозначение Designation	Кол. на сб. единицу Quantity per unit	Наименование	Name
6-3	9	ПКТ-0300-0006	1	Палец	Pin
	10	М24-6Н.5.019 5915	6	Гайка	Nut
	11	ДЗ-98.34.00.024	1	Шкворень	Pivot
	12	ДЗ95Б.34.081	6	Шпилька	Stud
	13	ДЗ95Б.34.044	1	Опора шкворня	Pivot support
	14	2.3.45.Ц6 19853	1	Масленка	Lubricator
	15	ДЗ95Б.34.076	1	Кольцо	Ring
	16	5x40 397	1	Шплинт	Split pin

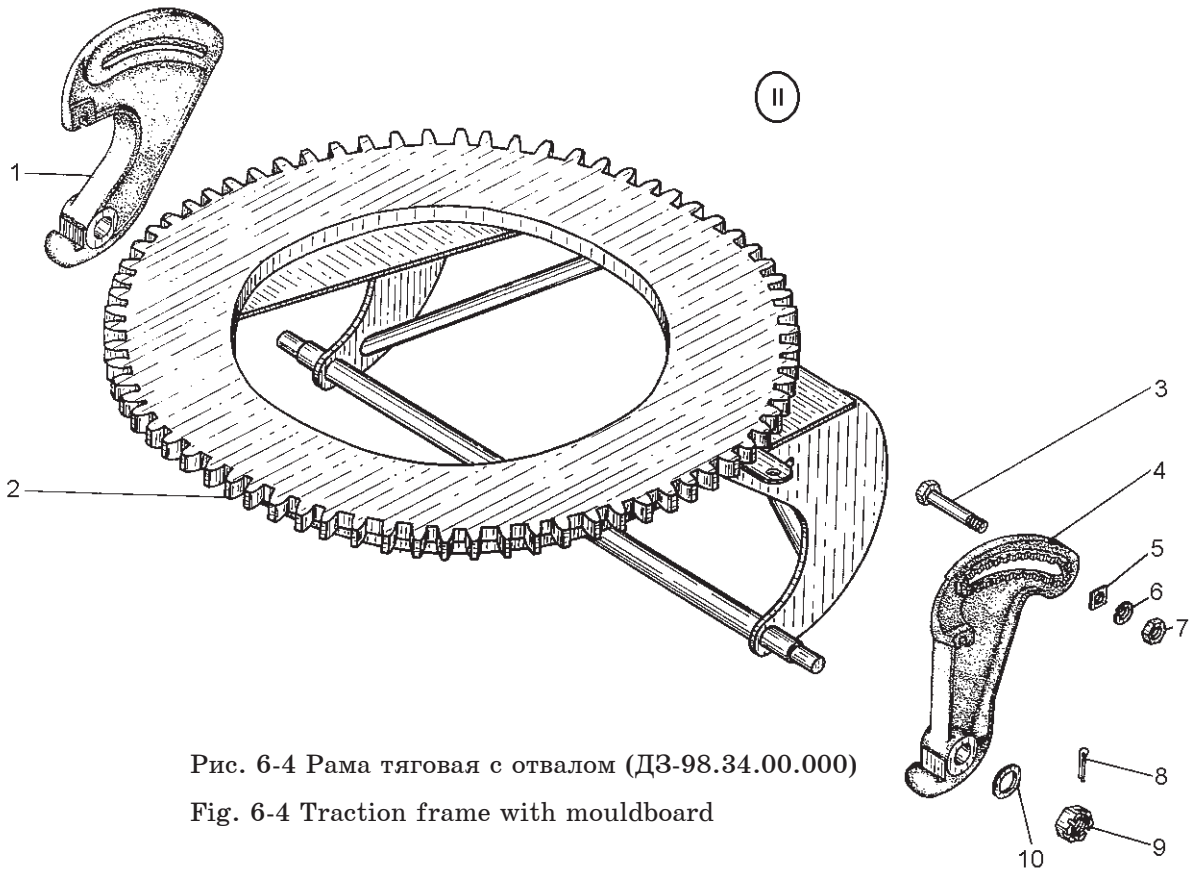


Рис. 6-4 Рама тяговая с отвалом (ДЗ-98.34.00.000)

Fig. 6-4 Traction frame with mouldboard

6-4	1	ДЗ95Б.34.077	1	Кронштейн правый	Right-hand bracket
	2	ДЗ95Б.34.090	1	Круг поворотный	Turntable
	3	ДЗ95Б.34.091	2	Болт	Bolt
	4	ДЗ95Б.34.120	1	Кронштейн левый	Left-hand bracket
	5	Д144-3-05	2	Шайба специальная	Special washer
	6	30.65Г.069 6402	2	Шайба	Washer
	7	ДЗ95Б.34.092	2	Гайка	Nut

ДЗ-98В1.00.00.000 КДС

Рис. Fig.	Поз. Ref.	Обозначение Designation	Кол. на сб. единицу Quantity per unit	Наименование	Name
6-4	8	8x71 397	4	Шплинт	Split pin
	9	067.13.12.099	2	Гайка	Nut
	10	Д144-5-40	2	Шайба	Washer
6-5	1	ДЗ-98.34.00.310	1	Отвал	Mouldboard
	2	ДЗ95Б.34.100	1	Опора штока	Rod support
	3	20.65Г.069 6402	32	Шайба	Washer
	4	М20.5.029 5915	32	Гайка	Nut
	5	М20-6gx55.58.019 7798	4	Болт	Bolt
	6	ДЗ-98Б.23.01.011	2	Нож средний	Middle blade
	7	067.11.12.084	6	Болт	Bolt
	8	067.11.12.051	8	Болт	Bolt
	9	ДЗ-98.23.01.090	2	Нож боковой	Blade
	10	ПКТ-2.01.00.005	18	Болт	Bolt
6-6	1	ДЗ-98.29.00.001	1	Корпус	Housing
	2	ДЗ-98.29.00.017	1	Вал червяка	Worm shaft
	3	8308 7872	2	Подшипник	Bearing
	4	ДЗ-98.29.00.005	2	Кольцо упорное	Thrust ring
	5	308 8338	2	Подшипник	Bearing
	6	ДЗ95Б.01.025	2	Прокладка	Gasket
	7	ДЗ95Б.01.026	4	Прокладка	Gasket
	8	ДЗ95Б.01.052	1	Кольцо	Ring
	9	ДЗ-98.29.00.006	1	Прокладка	Gasket
	10	ДЗ-98.29.00.008	1	Крышка подшипника	Bearing cap
	11	16.65Г.069 6402	4	Шайба	Washer
	12	М16-6gx35.58.019 7798	4	Болт	Bolt
	13	ДЗ-98.29.00.003	1	Червяк	Worm
	14	С50 13940	2	Кольцо	Ring
	15	ДЗ-98.29.00.024	1	Муфта	Coupling
	16	ДЗ-98.29.00.025	1	Муфта	Coupling
	17	ДЗ-98.29.00.019	1	Прокладка	Gasket
	18	ДЗ-98.29.00.036	1	Проставка	Distance piece
	19	ДЗ-98.29.00.016	1	Прокладка	Gasket
	20	12.65Г.069 6402	4	Шайба	Washer
	21	М12-6gx40.56.019 7796	4	Болт	Bolt

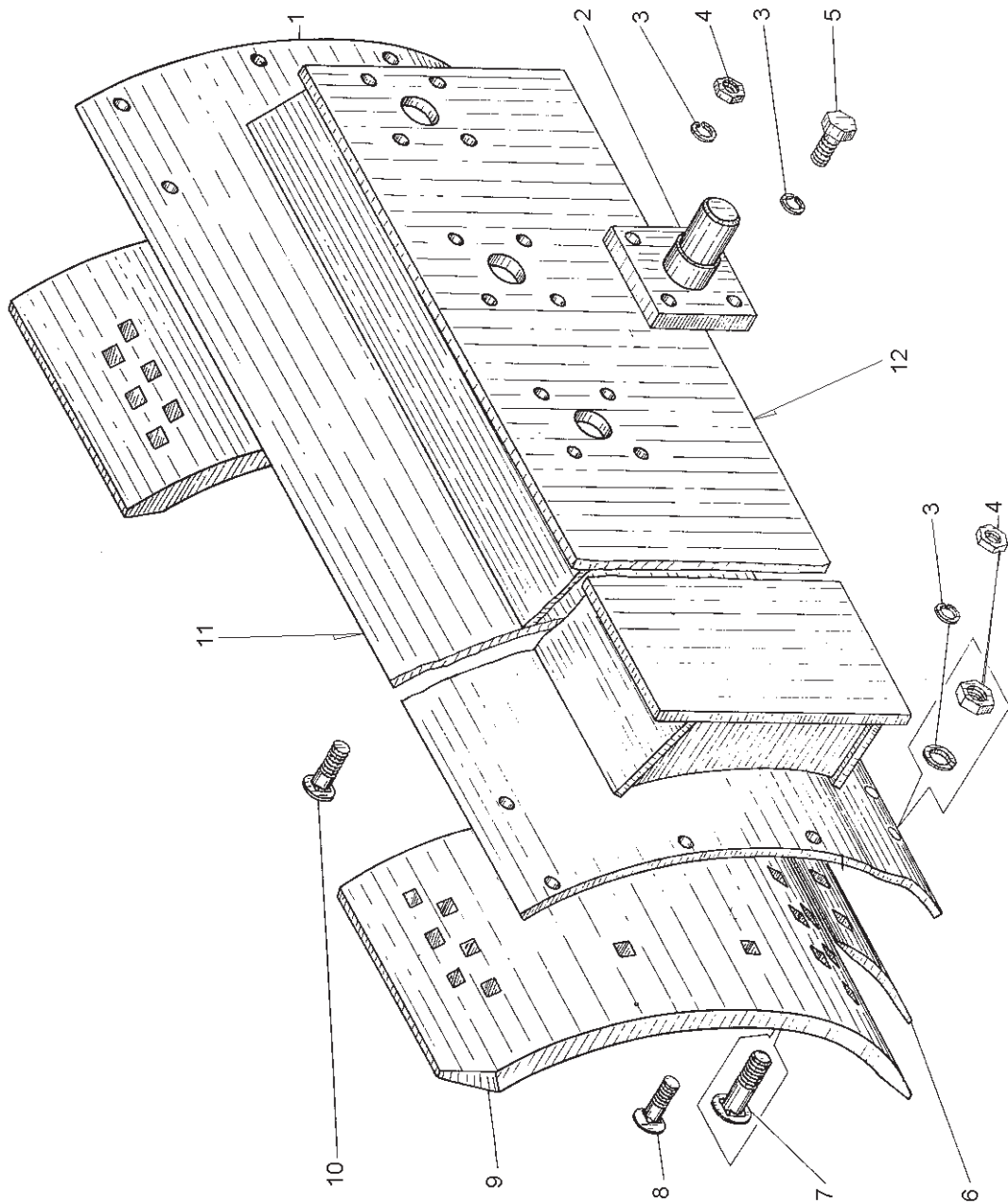


Рис. 6-5 Рама тяговая с отвалом (ДЗ-98.34.00.000)

Fig. 6-5 Traction frame with mouldboard

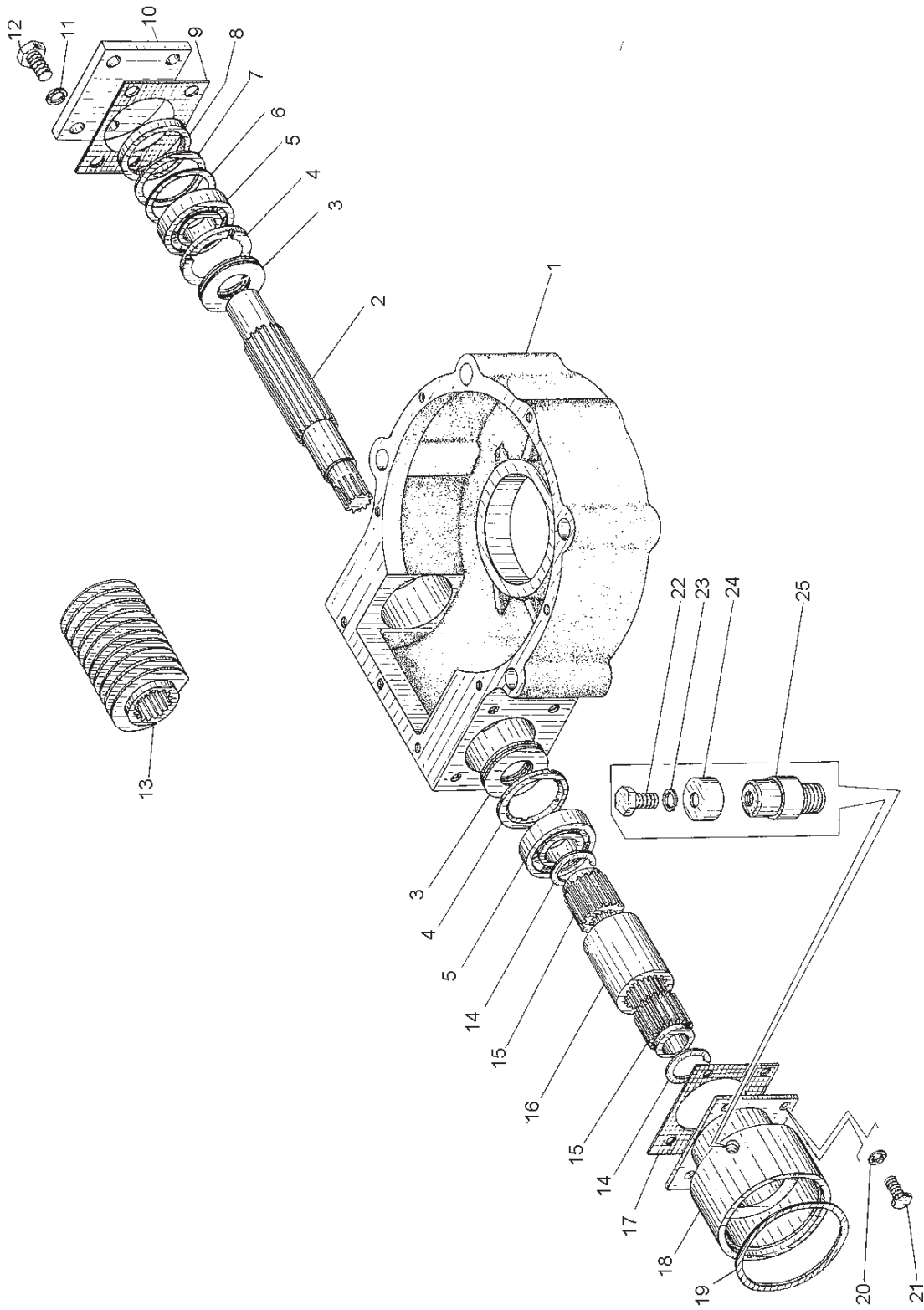


Рис. 6-6 Редуктор поворота отвала (ДЗ-98.29.00.000)

Fig. 6-6 Mouldboard slewing reduction gear

ДЗ-98В1.00.00.000 КДС

Рис. Fig.	Поз. Ref.	Обозначение Designation	Кол. на сб. единицу Quantity per unit	Наименование	Name
6-6	22	М8-6gx20.56.019 7796	4	Болт	Bolt
	23	8.65Г.069 6402	1	Шайба	Washer
	24	ДЗ95.0503.107	1	Ограничитель	Stop
	25	ДЗ95А.0201.918-3	1	Сапун	Breather
6-7	1	М10-6gx35.58.019 7798	6	Болт	Bolt
	2	10.65Г.069 6402	6	Шайба	Washer
	3	ДЗ-98.29.00.002	1	Прокладка	Gasket
	4	М20-8gx180.46.019 15590	4	Болт	Bolt
	5	20.65Г.069 6402	4	Шайба	Washer
	6	ДЗ95В.01.173	1	Шайба	Washer
	7	065-075-58-2-2 18829/9833	1	Кольцо	Ring
	8	ДЗ-98.29.00.026	1	Кольцо	Ring
	9	В.М10-6gx20.22Н.019 1476	6	Винт	Screw
	10	ДЗ-98.29.00.023	1	Венец	Rim
	11	ДЗ-98.29.00.021	1	Ступица	Hub
	12	ДЗ-98.29.00.014	2	Втулка картера	Crankcase bushing
	13	ДЗ-98.29.00.009	1	Прокладка	Gasket
	14	ДЗ-98.43.00.034	1	Пробка коническая	Taper plug
	15	Д144-17-20	2	Пробка коническая	Taper plug
	16	ДЗ-98.29.00.015	1	Вал-шестерня	Pinion shaft
	17	М8-6gx20.56.019 7796	4	Болт	Bolt
	18	8.65Г.069 6402	4	Шайба	Washer
	19	ДЗ-98.29.00.013	1	Крышка	Cover
	20	ДЗ-98.29.00.011	1	Прокладка	Gasket
	21	ДЗ-98.29.00.028	3	Болт	Bolt
	22	Д144-46-095	1	Контровка	Lock
	23	1.1-110x135-1 8752	4	Манжета	Collar
	24	ДЗ95А.0504.023-1	1	Палец установочный	Setting pin
6-8	1	ДЗ-98.25.01.060	1	Рама кирковщика	Scarifier frame
	2	ДЗ-98.25.01.025	5	Штифт	Pin
	3	ДЗ-98.25.01.023	5	Наконечник	Tip
	4	ДЗ-98.25.01.024	5	Зуб	Tooth
	5	ДЗ95.21.00.004	5	Клин зуба кирковщика	Scarifier tooth wedge

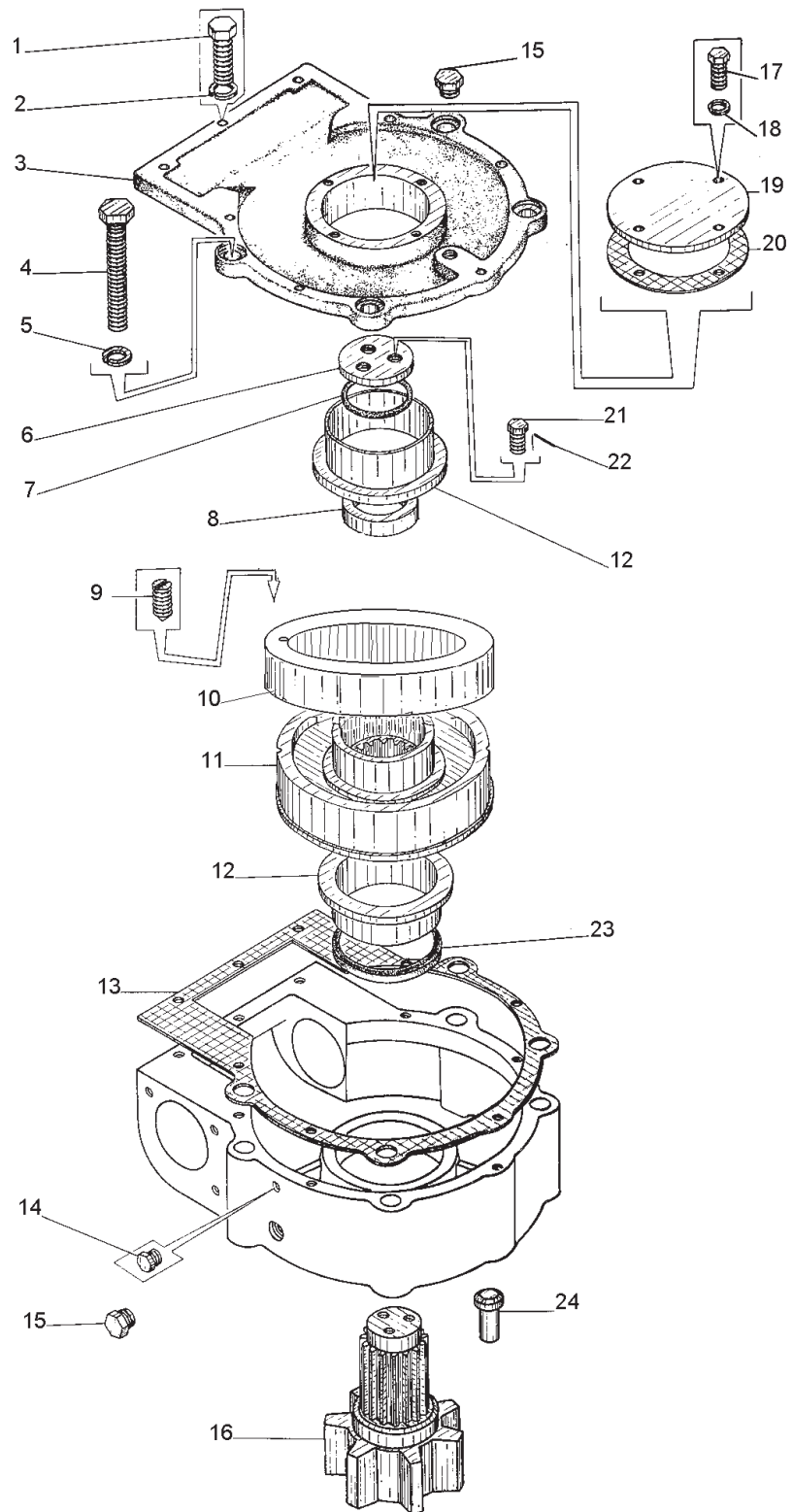


Рис. 6-7 Редуктор поворота отвала (ДЗ-98.29.00.000)

Fig. 6-7 Mouldboard slewing reduction gear