

ДЗ-98В1.00.00.000 КДС

Рис. Fig.	Поз. Ref.	Обозначение Designation	Кол. на сб. единицу Quantity per unit	Наименование	Name
4-5	24	700-41-3442	2	Рамка	Frame
	25	ДЗ95.0402.242	1	Шланг	Hose
	26	ДЗ95.03.02.059	1	Лента	Band
	27	18-14-122	4	Пластина	Plate
	28	12.65Г.069 6402	4	Шайба	Washer
	29	M12x30 2816	4	Болт	Bolt
	30	ДЗ-98.10.02.026	1	Рычаг	Lever
	31	18-14-133	1	Муфта включения	Engaging clutch
	32	31364	2	Пластина стопорная	Lock plate
	33	18-14-128	2	Палец	Pin
34	ДЗ95Б.02.190	1	Штуцер	Union	
4-6	1	ДЗ-98.10.03.010	1	Сервомеханизм	Servo unit
	2	ДЗ95Б.03.016	5	Шпилька	Stud
	3	10.65Г.069 6402	5	Шайба	Washer
	4	M10-6H.5.019 5915	5	Гайка	Nut
	5	ДЗ95Б.03.027	1	Гайка шаровая	Ball nut
	6	Д269-Л2-95	1	Гайка	Nut
	7	ДЗ-98.10.03.100	1	Тяга	Tie-rod
	8	ДЗ95Б.03.106	1	Кольцо упорное	Thrust ring
	9	ДЗ95Б.03.029	2	Штифт	Pin
	10	ДЗ95Б.03.042	1	Прокладка	Gasket
	11	M12-6gx40.58.019 7796	1	Болт	Bolt
	12	ДЗ-98.10.03.005	1	Рычаг	Lever
	13	ДЗ95Б.03.025	1	Палец специальный	Special pin
	14	ДЗ95Б.03.013	1	Гайка специальная	Special nut
	15	4x36 397	1	Шплинт	Split pin
	16	1.2-30x52-3 8752	1	Манжета	Collar
	17	ДЗ95Б.03.028	1	Шпонка сегментная	Woodruff key
4-7	1	1 3282	1	Проволока l=100мм	Wire l=100 mm
	2	ДЗ95Б.03.089	1	Пробка	Plug
	3	ДЗ95.03.02.109	1	Кольцо медное	Copper ring
	4	1A15 13940	1	Кольцо	Ring
	5	ДЗ95Б.03.092	1	Шток	Rod
	6	M10-6gx65.58.019 7796	4	Болт	Bolt
	7	10.65Г.069 6402	8	Шайба	Washer

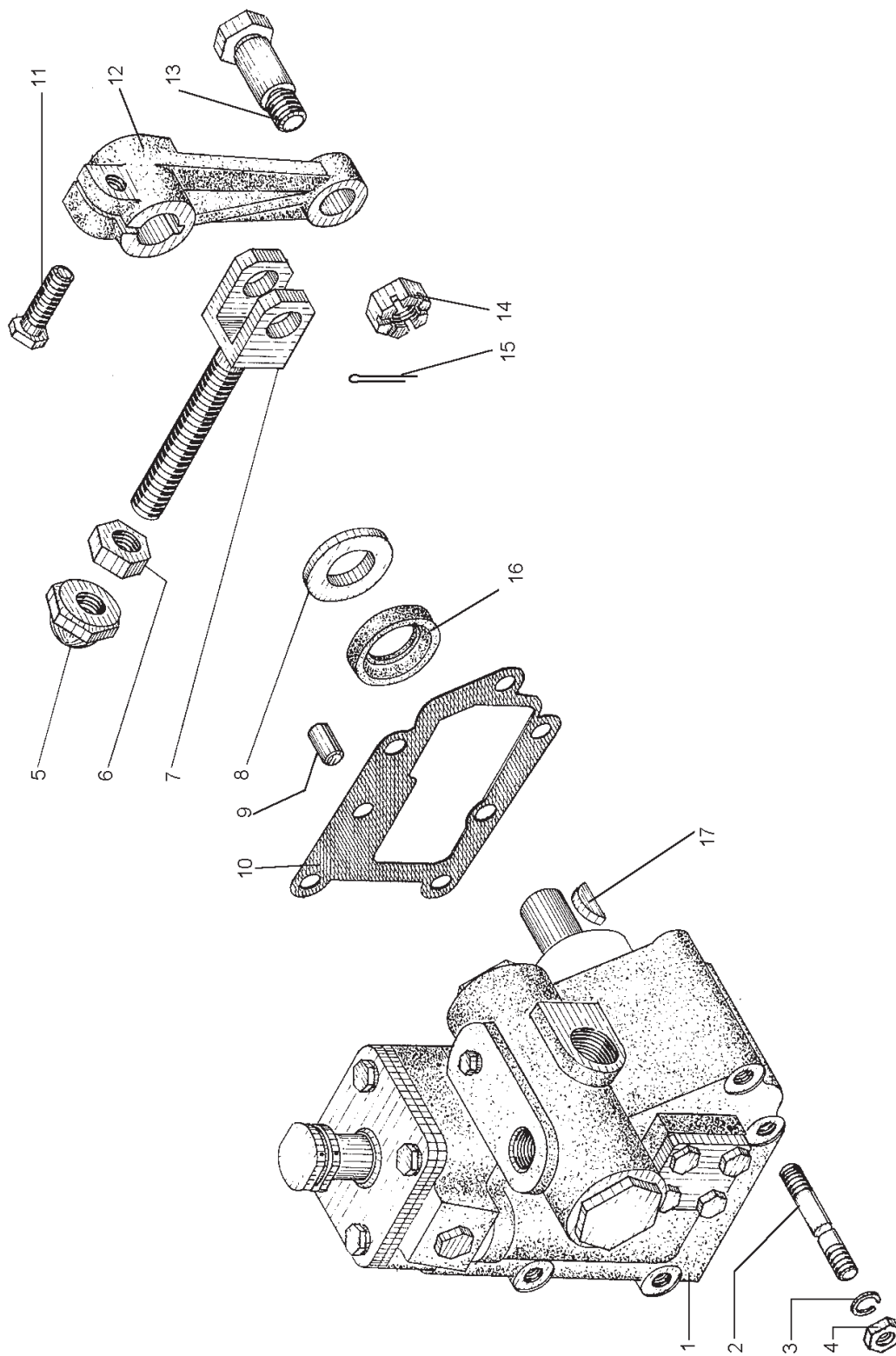


Рис. 4-6 Установка сервомеханизма (ДЗ95В.10.03.000)
Fig. 4-6 Servounit installation

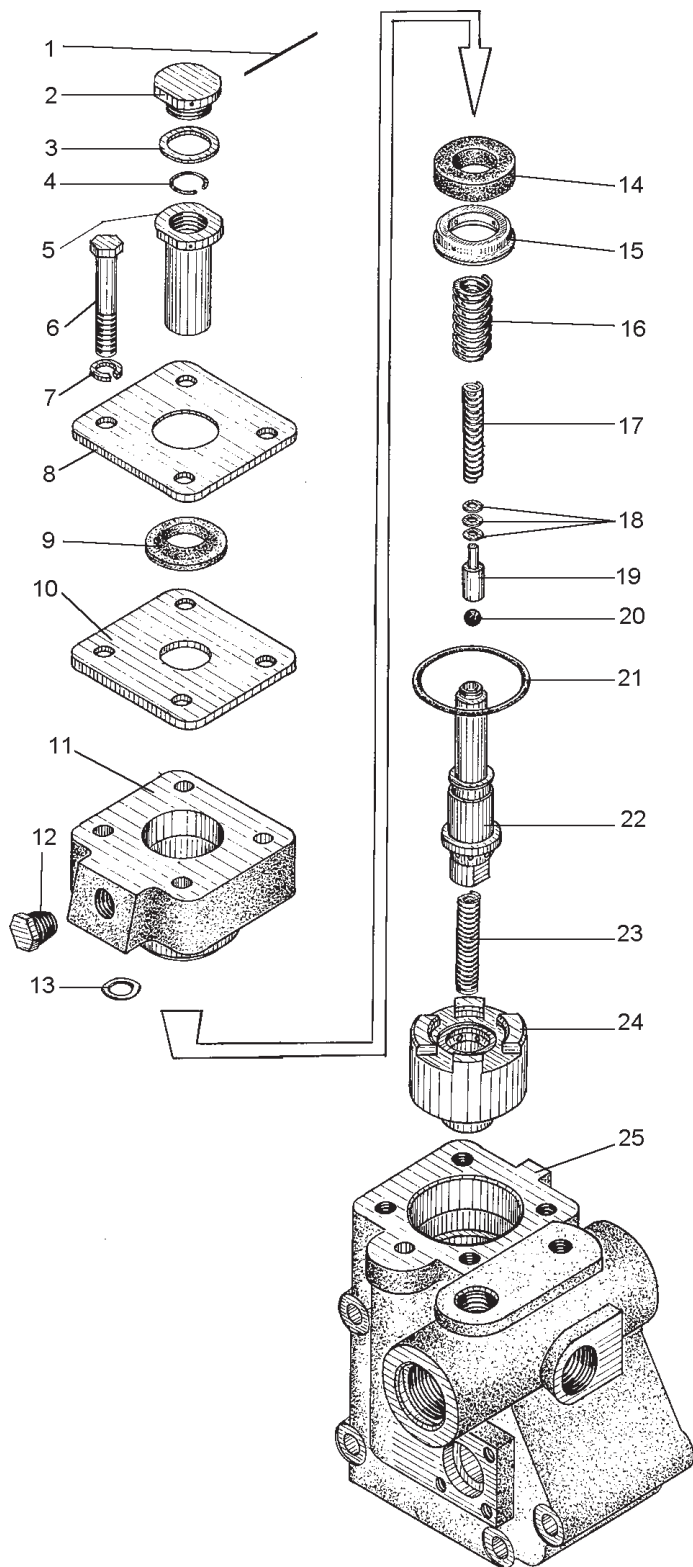


Рис. 4-7 Сервомеханизм (ДЗ95В.10.03.010)

Fig. 4-7 Servo unit

ДЗ-98В1.00.00.000 КДС

Рис. Fig.	Поз. Ref.	Обозначение Designation	Кол. на сб. единицу Quantity per unit	Наименование	Name	
4-7	8	Д395Б.03.121	1	Крышка	Cover	
	9	700-40-3770	1	Пыльник	Dust arrester	
	10	Д395Б.03.122	1	Пластина	Plate	
	11	Д395Б.03.230	1	Крышка в сборе	Cover assembly	
	12	067.44.12.007	1	Пробка	Plug	
	13	016-020-25-2-2 9833	1	Кольцо	Ring	
	14	700-40-3730	1	Манжета	Collar	
	15	Д395Б.03.069	1	Манжетодержатель	Collar seat	
	16	Д395Б.03.098	1	Пружина	Spring	
	17	Д395Б.03.099	1	Пружина	Spring	
	18	Д395Б.03.096	10	Шайба	Washer	
	19	Д395Б.03.091	1	Стержень	Stem	
	20	10-200+50 3722	1	Шарик	Ball	
	21	700-40-3275	1	Кольцо	Ring	
	22	Д395Б.03.094	1	Клапан	Valve	
	23	Д395Б.03.097-01	1	Пружина	Spring	
	24	Д395Б.03.093	1	Поршень	Piston	
	25	Д395Б.03.110	1	Корпус в сборе	Housing assembly	
	4-8	1	Д395Б.03.071	2	Пробка	Plug
		2	46764	2	Кольцо уплотнительное	Sealing ring
		3	Д395Б.03.072	1	Золотник	Slide valve
		4	ДЗ-98.43.00.034	1	Пробка коническая	Taper plug
		5	Д395Б.03.119	1	Прокладка	Gasket
		6	Д395Б.03.118	1	Крышка	Cover
		7	8.65Г.069 6402	4	Шайба	Washer
8		М8-6gx20.58.019 7796	4	Болт	Bolt	
9		М10-6gx30.58.019 7796	1	Болт	Bolt	
10		Д395Б.03.023	1	Ролик	Roller	
11		3,2x20 397	2	Шплинт	Split pin	
12		Д395А.0117.008	1	Палец	Pin	
13		Д395Б.03.028	1	Шпонка сегментная	Woodruff key	
14		Д395Б.03.103	1	Валик	Spindle	
15		020-025-30-2-2 18829/9833	1	Кольцо	Ring	
16		ДЗ-98.10.03.039	1	Рычаг	Lever	
17		Д395Б.03.079	1	Прокладка	Gasket	

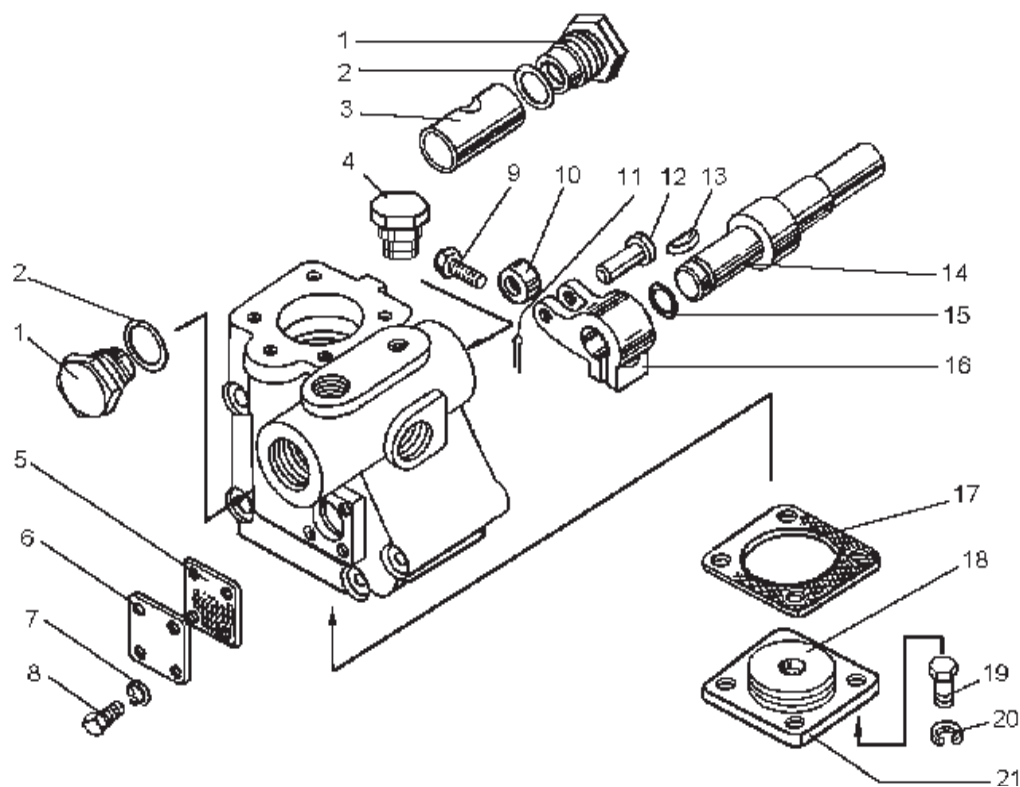


Рис. 4-8 Сервомеханизм (ДЗ95В.10.03.010)

Fig. 4-8 Servo unit

Рис. Fig.	Поз. Ref.	Обозначение Designation	Кол. на сб. единицу Quantity per unit	Наименование	Name
4-8	18	ДЗ-98.10.03.041	1	Крышка	Cover
	19	M10-6gx25.58.019 7796	4	Болт	Bolt
	20	10.65Г.069 6402	8	Шайба	Washer
	21	БКТ-РК2-05.01.001	1	Переходник	Adapter
4-9	1	ДЗ95Б.04.107	1	Прокладка	Gasket
	2	ДЗ95Б.04.109	2	Стакан	Sleeve
	3	ДЗ95Б.04.018	2	Шайба	Washer
	4	3614 5721	1	Подшипник	Bearing
	5	ДЗ95Б.04.146	1	Шайба	Washer
	6	ДЗ95Б.04.108	1	Крышка	Cover
	7	12.65Г.019 6402	61	Шайба	Washer
	8	M12-6gx35.58.019 7796	42	Болт	Bolt
	9	039-045-36-2-2 18829/9833	1	Кольцо	Ring