

Рис. 8-1 Кабина (ДЗ-140А.51.00.000-30)

Fig. 8-1 Cab

Рис. Fig.	Поз. Ref.	Обозначение Designation	Кол. на сб. единицу Quantity per unit	Наименование	Name
8-1	1	ДЗ-140А.51.01.000-10	1	Будочка	Cab
	2	ДЗ-140А.51.02.000-30	1	Площадка оператора	Operator's platform
	3	ДЗ-140А.51.02.027-30	1	Коврик	Mat
	4	ДЗ-140А.51.02.026-30	1	Коврик	Mat
	5	ДЗ-98.50.00.012	4	Заглушка	Plug
	6	067.11.17.105	4	Болт	Bolt
	7	ДЗ95В.50.00.008	4	Амортизатор	Shock absorber
	8	ДЗ-140А.51.00.002	4	Втулка	Bushing

ДЗ-98В1.00.00.000 КДС

Рис. Fig.	Поз. Ref.	Обозначение Designation	Кол. на сб. единицу Quantity per unit	Наименование	Name
8-1	9	C20.02.019 11371	4	Шайба	Washer
	10	M20-6H.5.019 5918	4	Гайка	Nut
	11	4x40.019 397	4	Шплинт	Split pin
	12	067.14.11.026	12	Шайба	Washer
	13	M10-6gx35.58.019 7798	12	Болт	Bolt
	14	10.65Г.069 6402	12	Шайба	Washer
	15	M10-6H.5.019 5915	12	Гайка	Nut
	16	C10.02.019 11371	12	Шайба	Washer
8-2	1	ДЗ-140А.51.02.027-31	1	Коврик	Mat
	2	ДЗ-140А.51.02.026-31	1	Коврик	Mat
	3	ДЗ-140А.51.01.241	2	Ступенька	Bracket
	4	M20-6H.5.019 5915	4	Гайка	Nut
	5	20.65Г.069 6402	4	Шайба	Washer
	6	M20-6gx45 7798	4	Болт	Bolt
8-3	1	ДЗ-140А.51.01.000-10	1	Будочка	Cab
	2	ДЗ-140А.51.02.180-10	1	Коврик правый	Mat
	3	ДЗ-140А.51.02.170-10	1	Коврик левый	Mat
	4	ДЗ-140А.51.03.000	1	Площадка опера- тора	Operator's plat- form
	5	ДЗ-140А.51.01.241	2	Ступенька	
	6	M20-6H.5.019 5915	4	Гайка	Bracket
	7	20.65Г.069 6402	4	Шайба	Nut
	8	M20-6gx45 7798	4	Болт	Washer
	9	M10-6H.5.019 5915	12	Гайка	Bolt
	10	10.65Г.069 6402	12	Шайба	Nut
	11	C10.02.019 11371	12	Шайба	Washer
	12	M10-6gx35.58.019 7798	12	Болт	Washer Bolt

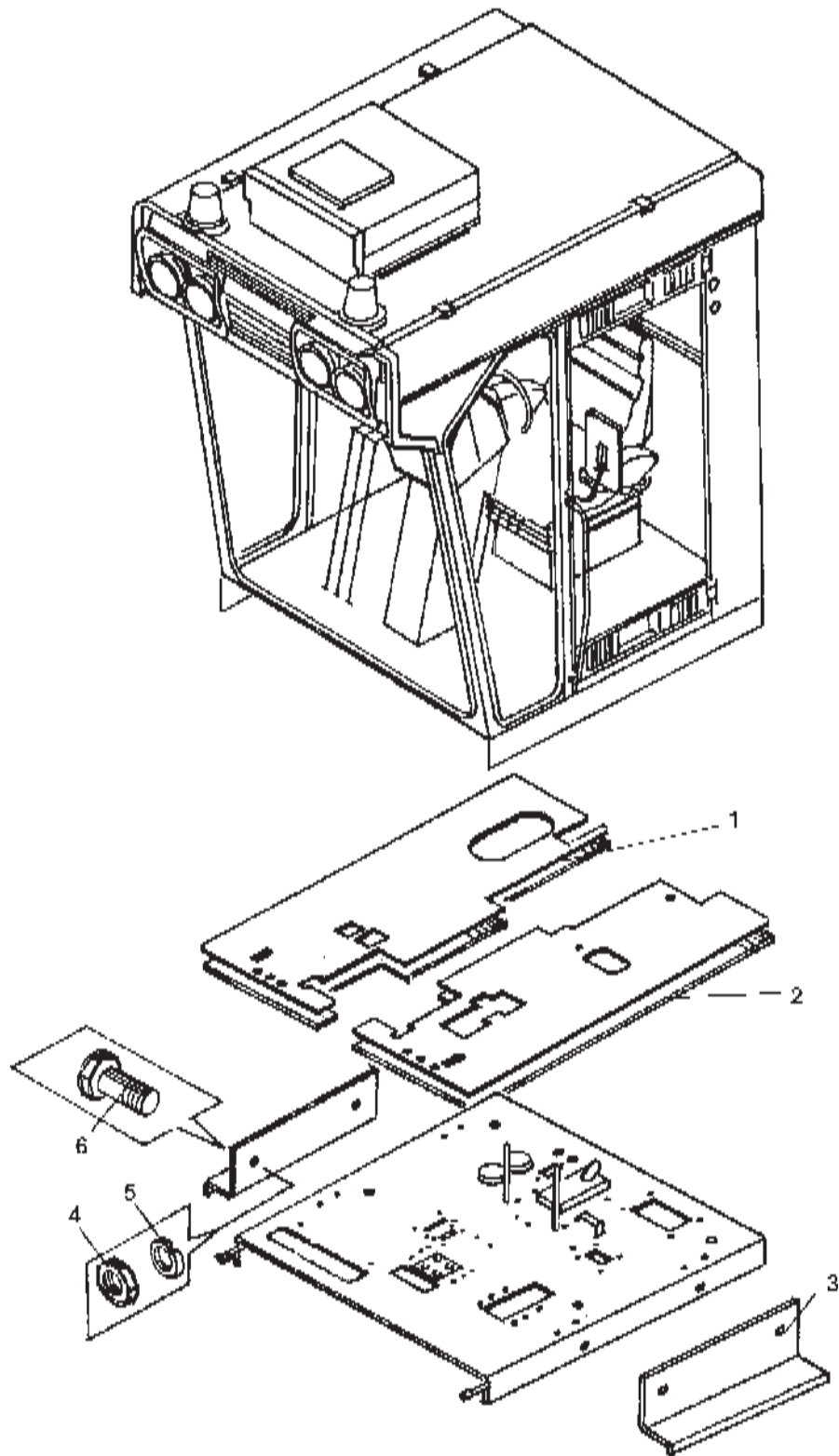


Рис. 8-2 Кабина (ДЗ-140А.51.00.000-30)

Fig. 8-2 Cab

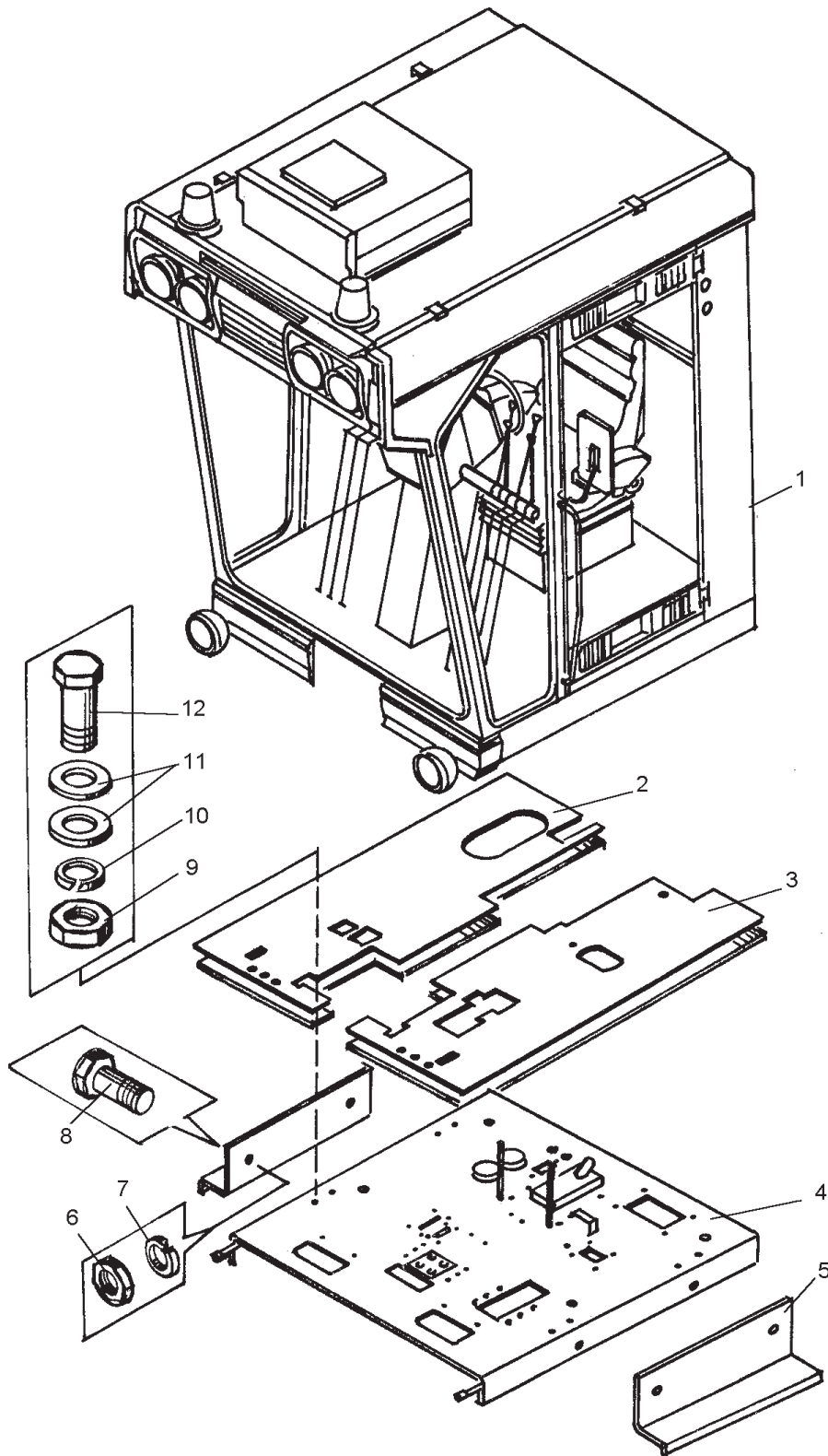


Рис. 8-3 Кабина (ДЗ-140А.51.00.000-40)

Fig. 8-3 Cab

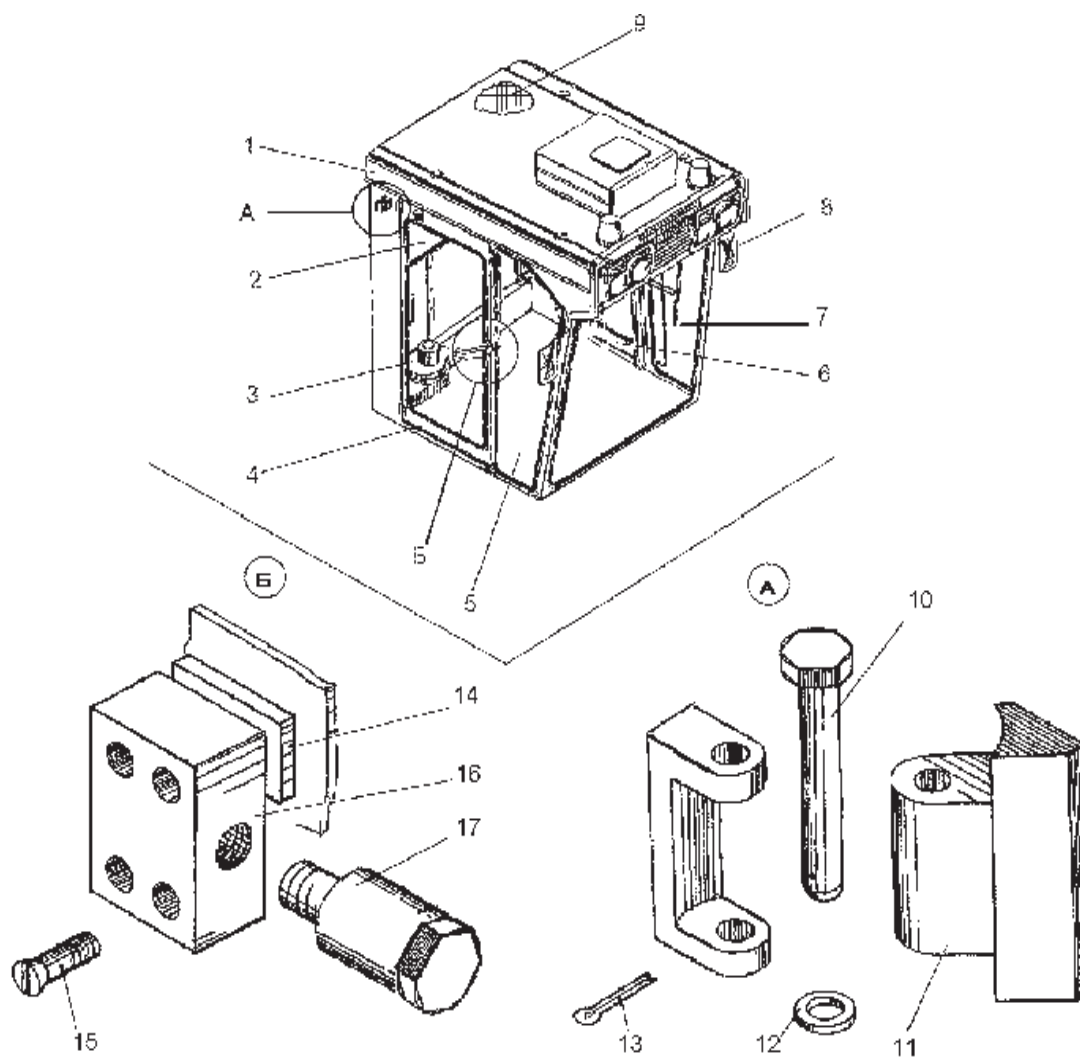


Рис. 8-4 Будочка (ДЗ-140А.51.01.000-10)

Fig. 8-4 Cab

Рис. Fig.	Поз. Ref.	Обозначение Designation	Кол. на сб. единицу Quantity per unit	Наименование	Name
8-4	1	ДЗ-140А.51.01.010-10	1	Каркас кабины	Framing
	2	ДЗ-140А.51.01.083	1	Стекло заднее	Rear glass
	3	ДЗ-140А.51.02.160	1	Отопитель 377-810.10.10 с доработкой	Header modified
	4	ДЗ-140А.51.01.300-10	1	Калитка	Door
	5	ДЗ-140А.51.01.084	2	Стекло боковое	Side glass
	6	ДЗ-140А.51.01.300-11	1	Калитка	Door
	7	ДЗ-140А.51.01.085	1	Стекло переднее	Front glass
	8	130В-82.010.15	2	Зеркало автомо- бильное	Mirror
	9	ДЗ-140А.51.01.350	1	Крыша декоратив- ная	Ornamental panel

Рис. Fig.	Поз. Ref.	Обозначение Designation	Кол. на сб. единицу Quantity per unit	Наименование	Name
8-4	10	ДЗ-140А.51.01.570	4	Палец в сборе	Pin assembly
	11	ДЗ-140А.51.01.099	2	Кронштейн	Bracket
	12	С10.02.019 11371	4	Шайба	Washer
	13	2,5x25.019 397	4	Шплинт	Split pin
	14	067.33.14.191	4	Планка	Strip
	15	067.12.13.031	8	Винт	Screw
	16	ДЗ-140А.51.01.116	2	Планка	Strip
	17	ДЗ-140А.51.01.101	2	Палец	Pin

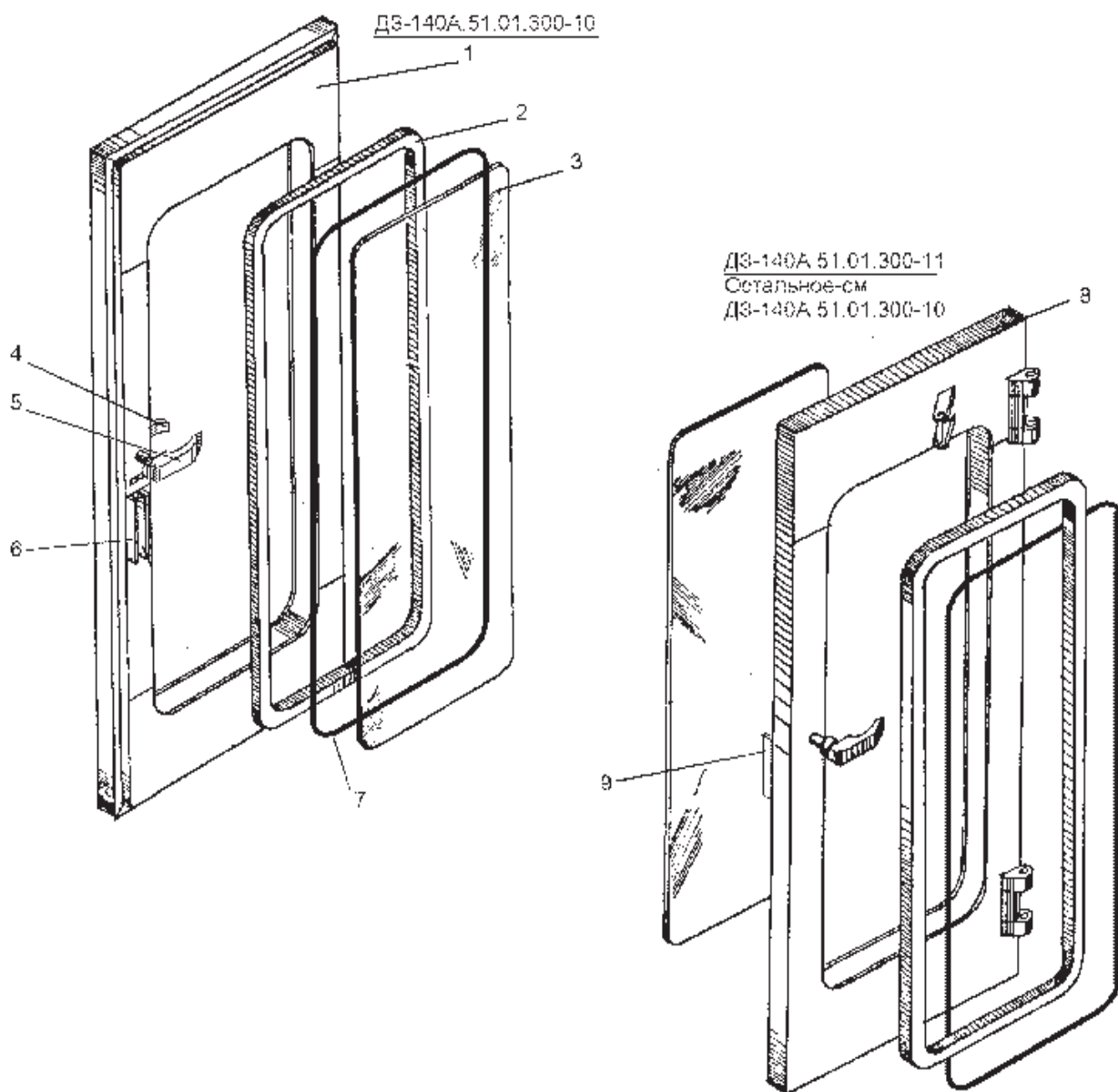


Рис. 8-5 Калитка (ДЗ-140А.51.01.300-10, ДЗ-140А.51.01.300-11)

Fig. 8-5 Door

ДЗ-98В1.00.00.000 КДС

Рис. Fig.	Поз. Ref.	Обозначение Designation	Кол. на сб. единицу Quantity per unit	Наименование	Name
8-5	1	ДЗ-140А.51.01.310-10	1	Дверь	Door
	2	ПР-015	1	Резина	Seal
	3	ДЗ-140А.51.01.086	1	Стекло	Glass
	4	ДЗ-140А.51.01.640	1	Ручка	Handle
	5	ДЗ-140А.51.01.650	1	Ручка	Handle
	6	ДЗ-140А.51.01.320	1	Замок	Lock
	7	ПР-026	1	Резина	Seal
	8	ДЗ-140А.51.01.310-11	1	Дверь	Door
	9	ДЗ-140А.51.01.320-01	1	Замок	Lock
8-6	1	ДЗ-140А.51.03.010	1	Площадка рабочая	Working platform
	2	ДЗ-140А.51.02.029	2	Уплотнение	Packing
	3	ДЗ-140А.51.02.031	2	Уплотнение	Packing
	4	ДЗ-140А.51.02.025	1	Шланг	Hose
	5	ДЗ-140А.51.02.080-10 (для сидения "Grammer") (for seat "Grammer")	1	Коробка	Box
		ДЗ-98.50.01.064 (для сидения У7920.01) (for seat У7920.01)	1	Подставка	Bracket
	6	"Grammer" или or У7920.01	1	Сидение	Seat
	7	ДЗ-98.13.00.005	2	Чехол	Cover
	8	Д498.06.009	2	Лента	Band
	9	700-41-3442	4	Рамка	Frame
	10	4x25.019 397	4	Шплинт	Split pin
	11	Д395.0302.059	2	Лента	Band
	12	ДЗ-140А.50.00.007	2	Уплотнение	Packing
	13	М8-6gx20.58.019 7798	8	Болт	Bolt
	14	ДЗ-140А.51.02.011	1	Уплотнение	Packing
	15	8 65Г.019 6402	8	Шайба	Washer
	16	М8-6Н.5.019 5915	4	Гайка	Nut
17	ДЗ-140А.51.02.012	1	Уплотнение	Packing	

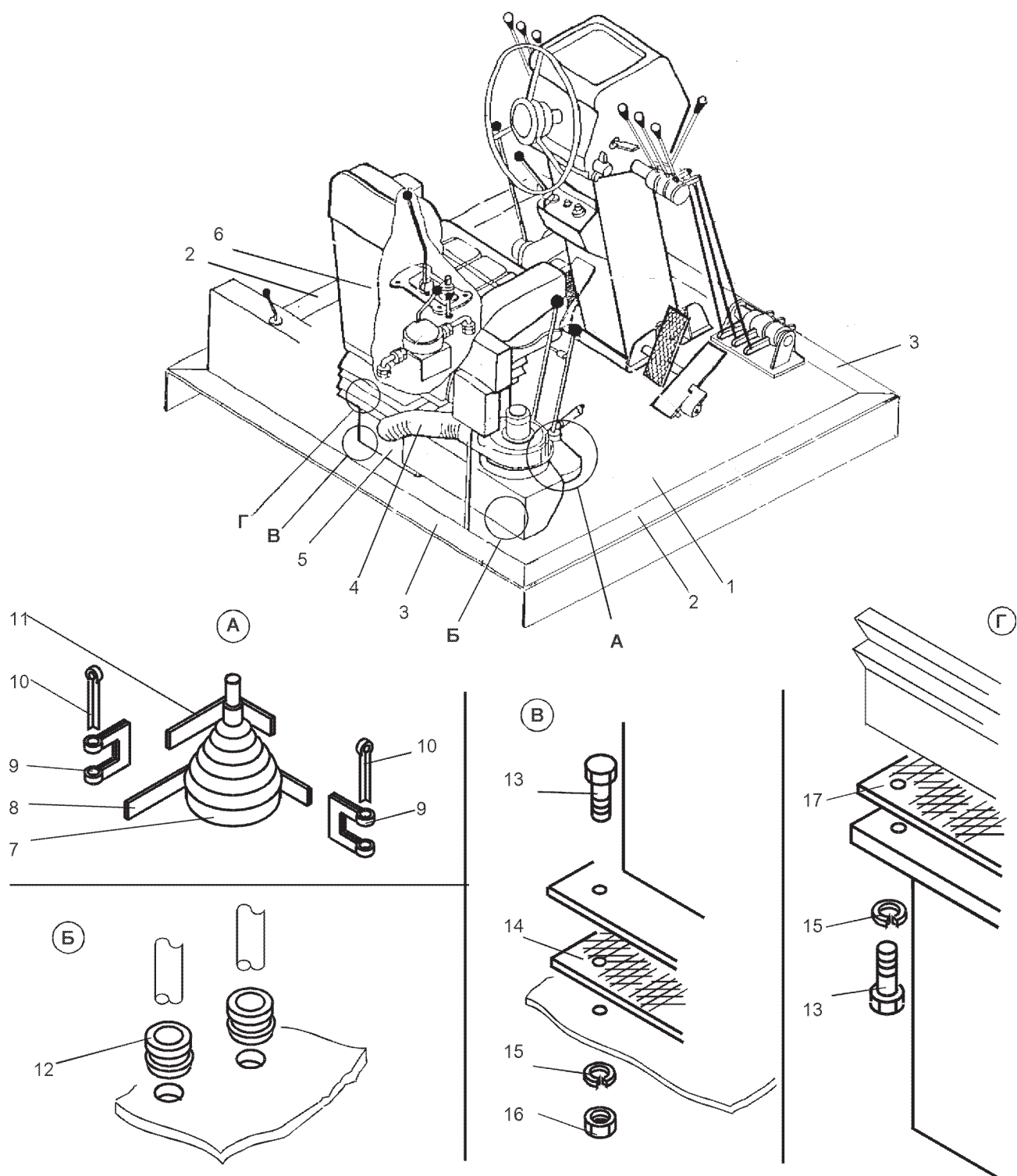


Рис. 8-6 Площадка оператора (ДЗ-140А.51.03.000)

Fig. 8-6 Operator's platform